

Holzbau-Ingenieurarbeiten

- Tragwerks-Planung und Projektierung
- Kostenermittlung
- Devisierung, Werkplanung
- Erdbebennachweis
- Brandschutz und Schallschutzkonzepte
- Sanierung denkmalgeschützter Holzbauten
- Beratung von Architekten und Bauherren

Referenzen

- 8 Schulen und Kindergärten
- Rund 10 Strassenbrücken (Neubau und Sanierung)
- 3 Grünbrücken über die Autobahn (Vorprojekt)
- Rund 10 Fussgängerstege
- 2 Türme (Galilei-Turm Heureka 1991, Zürich)
- Rund 20 MFH 3-5 geschossig
- 4 Siedlungen mit je 1-2 MFH und ca. 10 REFH
- Rund 50 EFH (Neubauten und Sanierungen)
- 6 Eis- und 3-fach-Sporthallen
- 4 Restaurants (Neubau und Sanierung)
- Einkaufszentrum 70 x 100 m
- Rund 15 Gewerbe- und Industriegebäude
- 4 Auto-Werkstätten und -Ausstellungsräume
- 2 Strassen- und Forstwerkhöfe
- 4 Berghäuser auf 2'600 bis 3'800 m

Zertifiziert nach ISO 9001:2000

Produktentwicklung

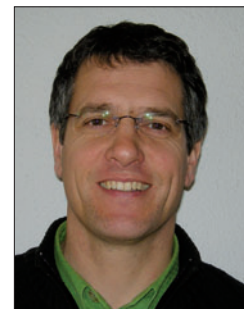
- «Von der diffusen Idee zum Produkt»
- Entwicklungsprojekte
- Neu- und Weiterentwicklung von Produkten
- Dokumentationen
- Normenshaffen

Referenzen

- LOGUS AG, Schönenberg:
Weiterentwicklung Brettstapel optiholz®
- Rubner Blockhaus, Kiens I:
Entwicklung Normhaus «Heidi's»
- Hilti AG, Schaan FL: Dokumentation «Wood-ABC»
- SGW, Sempach: Entwicklung einer
Grünbrücke über die Autobahn
- Schmidlin AG, Steinen:
Weiterentwicklung Wandsystem Ligno-Swiss®
- CRB, Zürich: NPK 332 Elementbau in Holz
- Leichtbau-Wand- und Deckensysteme timbatec®
- Klappbarer Trägerrost Deckensystem mikkado®
- CRB, Zürich: Neue Leistungsbeschreibung
- Bundesamt für Energie: Fassadensystem Z-Winkel
- BLS AG/SBB AG: Lärmschutzwände in Holz

Mitarbeiter

- 4 Ingenieure FH/HTL
- 1 Techniker HF
- 3 Praktikanten
- 1 Administration
- 1 Marketing und Kommunikation



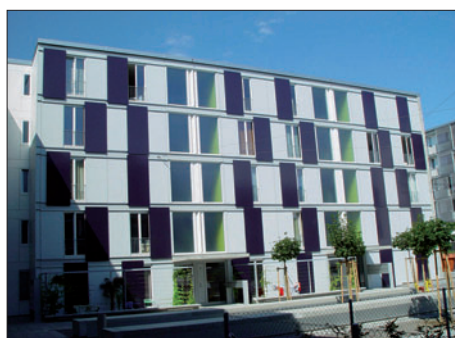
Stefan Zöllig
Leiter Hauptsitz Thun/
Geschäftsführer
Ing. FH Holzbau



Andreas Burgherr
Leiter Zweigbüro Zürich
Ing. HTL Holzbau



3-fach Sporthalle Frauenfeld



320 Wohnungen MFH Eichrain, Zürich Seebach



MFH Silberhorn Beatenberg



Hallenbad Frutigen



Berghaus Klein Matterhorn, Zermatt



MFH Walker Bitsch