

MINERGIE® Gebäude Schweiz bis Ende 2010 (alle Standards)¹						
Labeljahr		Wohnen		Dienstleistung und Industrie		Total
		Neubau	Modernisierung	Neubau	Modernisierung	
1998	Anzahl Gebäude	180	7	4	2	193
	m ² EBF	56'080	4'486	15'978	8'790	85'334
1999	Anzahl Gebäude	102	10	6	1	119
	m ² EBF	30'437	12'423	18'111	3'112	64'083
2000	Anzahl Gebäude	297	30	26	6	359
	m ² EBF	130'106	35'117	97'959	34'600	297'782
2001	Anzahl Gebäude	483	43	37	11	574
	m ² EBF	194'535	23'405	239'040	21'417	478'397
2002	Anzahl Gebäude	650	51	62	13	776
	m ² EBF	334'154	48'488	327'806	57'239	767'687
2003	Anzahl Gebäude	673	71	49	17	810
	m ² EBF	352'415	53'055	119'492	110'771	635'733
2004	Anzahl Gebäude	751	82	89	23	945
	m ² EBF	480'659	47'907	375'293	43'082	946'941
2005	Anzahl Gebäude	974	75	75	22	1'146
	m ² EBF	594'339	42'655	384'744	87'290	1'109'028
2006	Anzahl Gebäude	1'147	69	85	30	1'331
	m ² EBF	777'478	37'919	584'128	227'697	1'627'222
2007	Anzahl Gebäude	1'639	111	123	37	1'910
	m ² EBF	1'149'152	64'919	838'048	188'591	2'240'710
2008	Anzahl Gebäude	2'694	215	193	49	3'151
	m ² EBF	2'115'542	112'785	1'287'319	220'658	3'736'304
2009	Anzahl Gebäude	3'483	217	267	65	4'032
	m ² EBF	2'596'550	118'476	920'029	200'213	3'835'268
2010	Anzahl Gebäude	3'443	323	253	56	4'075
	m ² EBF	2'584'584	205'933	1'052'828	190'658	4'034'003
Total	Anzahl Gebäude	16'516	1'304	1'269	332	19'421
	m ² EBF	11'396'031	807'568	6'260'775	1'394'118	19'858'492

MINERGIE® Module²					
Wand / Dach	Fenster	Türen	Beleuchtung	Sonnenschutz	Holzfeuerung
16					
36					
9					
31					
4					
13	7				
13	8				
17	12				
9	18	1			
8	7	2	38		
3	22	0	193		
0	57	26	129		
35	82	28	164	16	21
72	213	57	524	16	21

¹ Berücksichtigt werden definitive und provisorische Labels, also fertig erstellte Gebäude und Gebäude in Planung oder im Bau. Weil nicht alle Gebäude gemäss den MINERGIE®-Standards fertig gestellt werden und darum das definitive Label nicht erhalten, kann es zu kleinen Differenzen gegenüber früheren Statistiken kommen.

² 2010 wurden die Anforderungen an Wand/Dach-Module verschärft, dadurch mussten die Module neu zertifiziert werden. Mit der Zählung wurde wieder bei 0 begonnen.

aktualisiert:

21.03.11 AgB

MINERGIE®  **MADE IN SWITZERLAND**

MINERGIE® Agentur Bau

St. Jakobs-Strasse 84, 4132 Muttensz, Telefon 061 467 45 10, Fax 061 467 45 43, agentur@minergie.ch, www.minergie.ch



Aufteilung nach Standard

MINERGIE® Gebäude						
Labeljahr		Wohnen		Dienstleistung und Industrie		Total
		Neubau	Modernisierung	Neubau	Modernisierung	
1998	Anzahl Gebäude	180	7	4	2	193
	m ² EBF	56080	4486	15978	8790	85'334
1999	Anzahl Gebäude	102	10	6	1	119
	m ² EBF	30437	12423	18111	3112	64'083
2000	Anzahl Gebäude	297	30	26	6	359
	m ² EBF	130106	35117	97959	34600	297'782
2001	Anzahl Gebäude	483	43	37	11	574
	m ² EBF	194535	23405	239040	21417	478'397
2002	Anzahl Gebäude	650	51	62	13	776
	m ² EBF	334154	48488	327806	57239	767'687
2003	Anzahl Gebäude	670	70	48	17	805
	m ² EBF	351'372	52787	118898	110771	633'828
2004	Anzahl Gebäude	725	82	87	23	917
	m ² EBF	466'114	47907	366393	43082	923'496
2005	Anzahl Gebäude	948	75	75	22	1'120
	m ² EBF	573'960	42655	384744	87290	1'088'649
2006	Anzahl Gebäude	1'093	69	81	30	1'273
	m ² EBF	730'034	37919	574252	227697	1'569'902
2007	Anzahl Gebäude	1'577	111	114	37	1'839
	m ² EBF	1'123'340	64'919	760'072	188'591	2'136'922
2008	Anzahl Gebäude	2'576	209	179	49	3'013
	m ² EBF	2'001'429	110'846	1'140'967	220'658	3'473'900
2009	Anzahl Gebäude	3'171	205	242	63	3'681
	m ² EBF	2'436'974	113'333	790'494	195'630	3'536'431
2010	Anzahl Gebäude	3'100	299	215	56	3'670
	m ² EBF	2'372'209	197'813	866'306	190'658	3'626'986
Total	Anzahl Gebäude	15'572	1'261	1'176	330	18'339
	m ² EBF	10'800'744	792'098	5'701'020	1'389'535	18'683'397

* definitive und provisorische Zertifikate

aktualisiert: 21.03.11 AgB

MINERGIE®  MADE IN SWITZERLAND

MINERGIE® Agentur Bau

St. Jakobs-Strasse 84, 4132 MuttENZ, Telefon 061 467 45 10, Fax 061 467 45 43, agentur@minergie.ch, www.minergie.ch



MINERGIE-P® Gebäude						
Labeljahr		Wohnen		Dienstleistung und Industrie		Total
		Neubau	Modernisierung	Neubau	Modernisierung	
2003	Anzahl Gebäude	3	1	1		5
	m ² EBF	1'043	268	594		1'905
2004	Anzahl Gebäude	26		2		28
	m ² EBF	14'545		8'900		23'445
2005	Anzahl Gebäude	26				26
	m ² EBF	20'379				20'379
2006	Anzahl Gebäude	47		1		48
	m ² EBF	19'578		381		19'959
2007	Anzahl Gebäude	53		4		57
	m ² EBF	15'474		41'871		57'345
2008	Anzahl Gebäude	98	6	6		110
	m ² EBF	67'660	1'939	44'327		113'926
2009	Anzahl Gebäude	243	12	7	2	264
	m ² EBF	106'942	5'143	29'013	4'583	145'681
2010	Anzahl Gebäude	279	24	16		319
	m ² EBF	133'116	8'120	41'501		182'737
Total	Anzahl Gebäude	775	43	37	2	857
	m ² EBF	378'737	15'470	166'587	4'583	565'377

* definitive und provisorische Zertifikate

aktualisiert: 21.03.11 AgB

MINERGIE®  **MADE IN SWITZERLAND**

MINERGIE® Agentur Bau

St. Jakobs-Strasse 84, 4132 Muttenz, Telefon 061 467 45 10, Fax 061 467 45 43, agentur@minergie.ch, www.minergie.ch



MINERGIE-ECO® Gebäude

Labeljahr		Wohnen		Dienstleistung und Industrie		Total
		Neubau	Modernisierung	Neubau	Modernisierung	
2006	Anzahl Gebäude	3		2		5
	m ² EBF	6'548		8'085		14'633
2007	Anzahl Gebäude	8		4		12
	m ² EBF	10'164		34'589		44'753
2008	Anzahl Gebäude	16		6		22
	m ² EBF	39'683		40'825		80'508
2009	Anzahl Gebäude	25		10		35
	m ² EBF	27'290		28'895		56'185
2010	Anzahl Gebäude	17		8		25
	m ² EBF	35'065		46'080		81'145
Total	Anzahl Gebäude	69		30		99
	m ² EBF	118'750		158'474		277'224

MINERGIE-P-ECO® Gebäude

Labeljahr		Wohnen		Dienstleistung und Industrie		Total
		Neubau	Modernisierung	Neubau	Modernisierung	
2006	Anzahl Gebäude	4		1		5
	m ² EBF	21'318		1'410		22'728
2007	Anzahl Gebäude	1		1		2
	m ² EBF	174		1'516		1'690
2008	Anzahl Gebäude	4		2		6
	m ² EBF	6'770		61'200		67'970
2009	Anzahl Gebäude	44		8		52
	m ² EBF	25'344		71'627		96'971
2010	Anzahl Gebäude	47		14		61
	m ² EBF	44'194		98'941		143'135
Total	Anzahl Gebäude	100		26		126
	m ² EBF	97'800		234'694		332'494

* definitive und provisorische Zertifikate

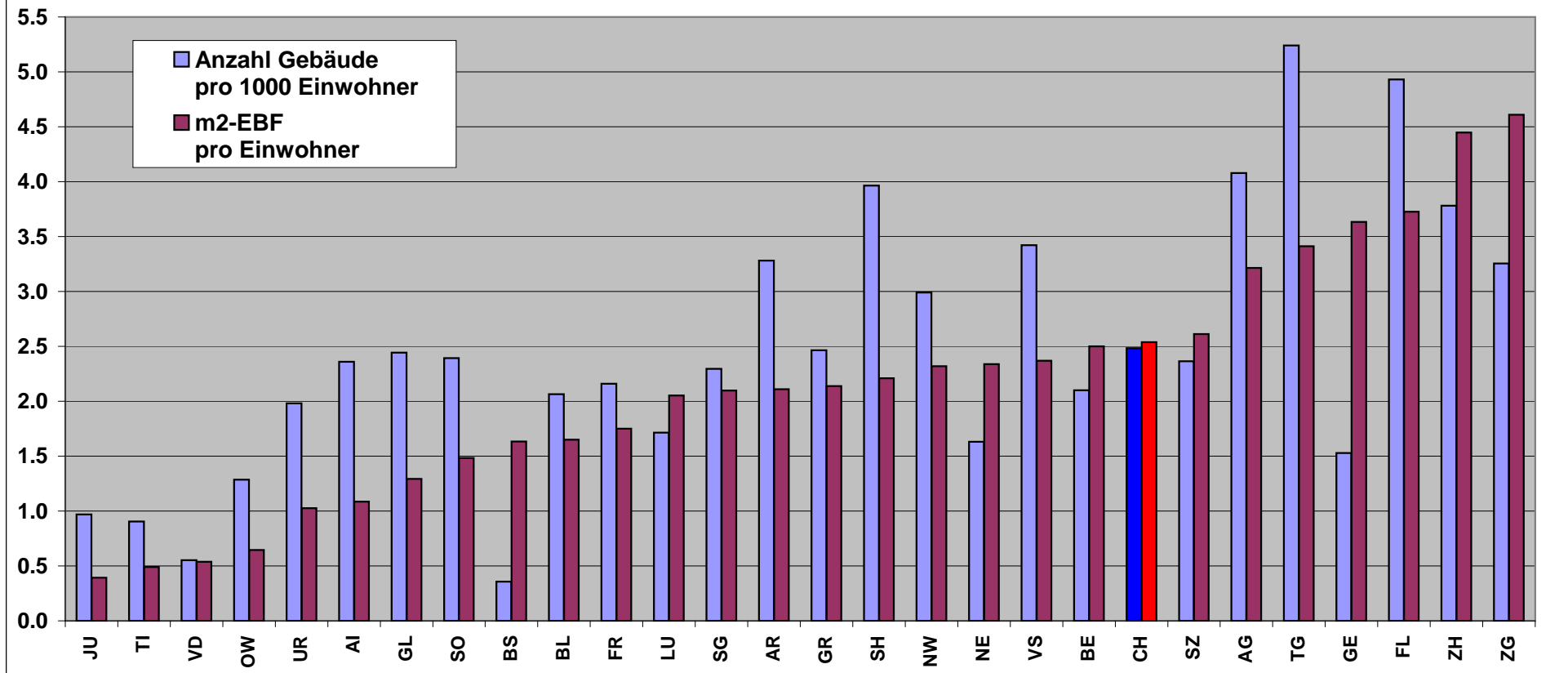
aktualisiert: 21.03.11 AgB

MINERGIE®  MADE IN SWITZERLAND

MINERGIE® Agentur Bau
St. Jakobs-Strasse 84, 4132 Muttenz, Telefon 061 467 45 10, Fax 061 467 45 43, agentur@minergie.ch, www.minergie.ch



MINERGIE® Dichte in der Schweiz und FL (alle Standards, bis Ende 2010)



Total Anzahl MINERGIE® Gebäude bzw. m2 EBF kumuliert von 1998 bis 2010; provisorische Gebäude, also Bauten in Planung oder erstellt (NICHT Label)
Einwohner gemäss Bundesamt für Statistik, Basis 31.12.2009

aktualisiert: 21.03.2011 AgB

MINERGIE®  MADE IN SWITZERLAND

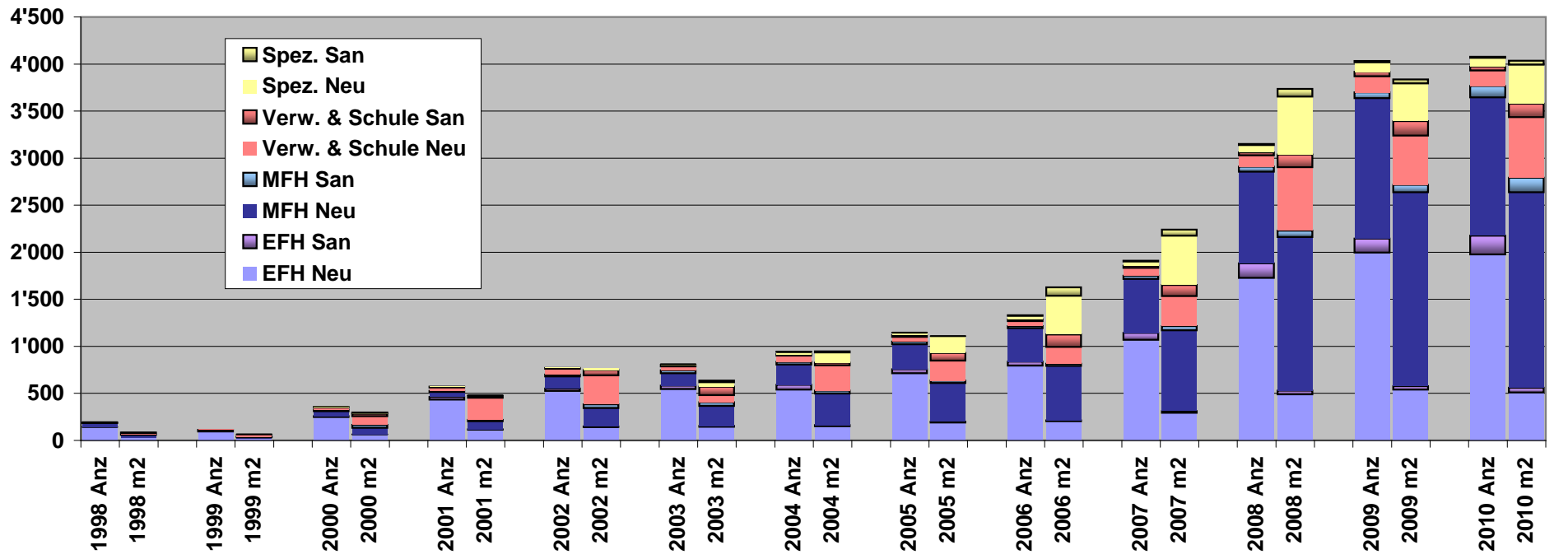
MINERGIE® Agentur Bau

St. Jakobs-Strasse 84, 4132 MuttENZ, Telefon 061 467 45 10, Fax 061 467 45 43, agentur@minergie.ch, www.minergie.ch



MINERGIE® Entwicklung nach Gebäudetypen - alle Standards

Anzahl Gebäude,
1000 m² EBF



Total provisorische Anzahl MINERGIE® Gebäude bzw. m² EBF nicht kumuliert, NICHT Label (= Bauten in Planung oder erstellt)

aktualisiert: 21.03.2011 AgB

MINERGIE®  MADE IN SWITZERLAND

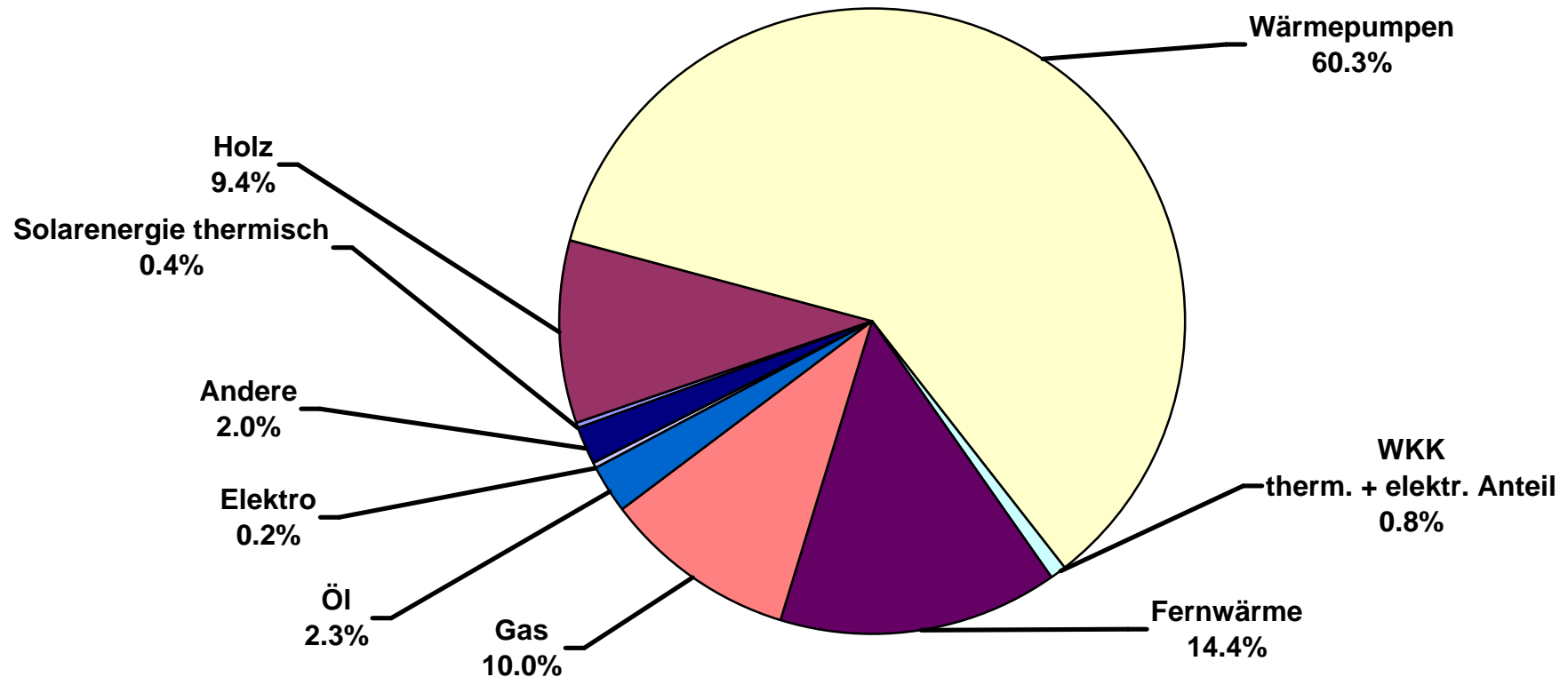
MINERGIE® Agentur Bau

St. Jakobs-Strasse 84, 4132 MuttENZ, Telefon 061 467 45 10, Fax 061 467 45 43, agentur@minergie.ch, www.minergie.ch



Energieträger Heizen 2010

(m²-gewichtet; 95% ausgewertet)



*m² EBF nur im Jahr 2010, NICHT Label (= Bauten in Planung oder erstellt)

aktualisiert: 21.03.2011 AgB

MINERGIE®  MADE IN SWITZERLAND

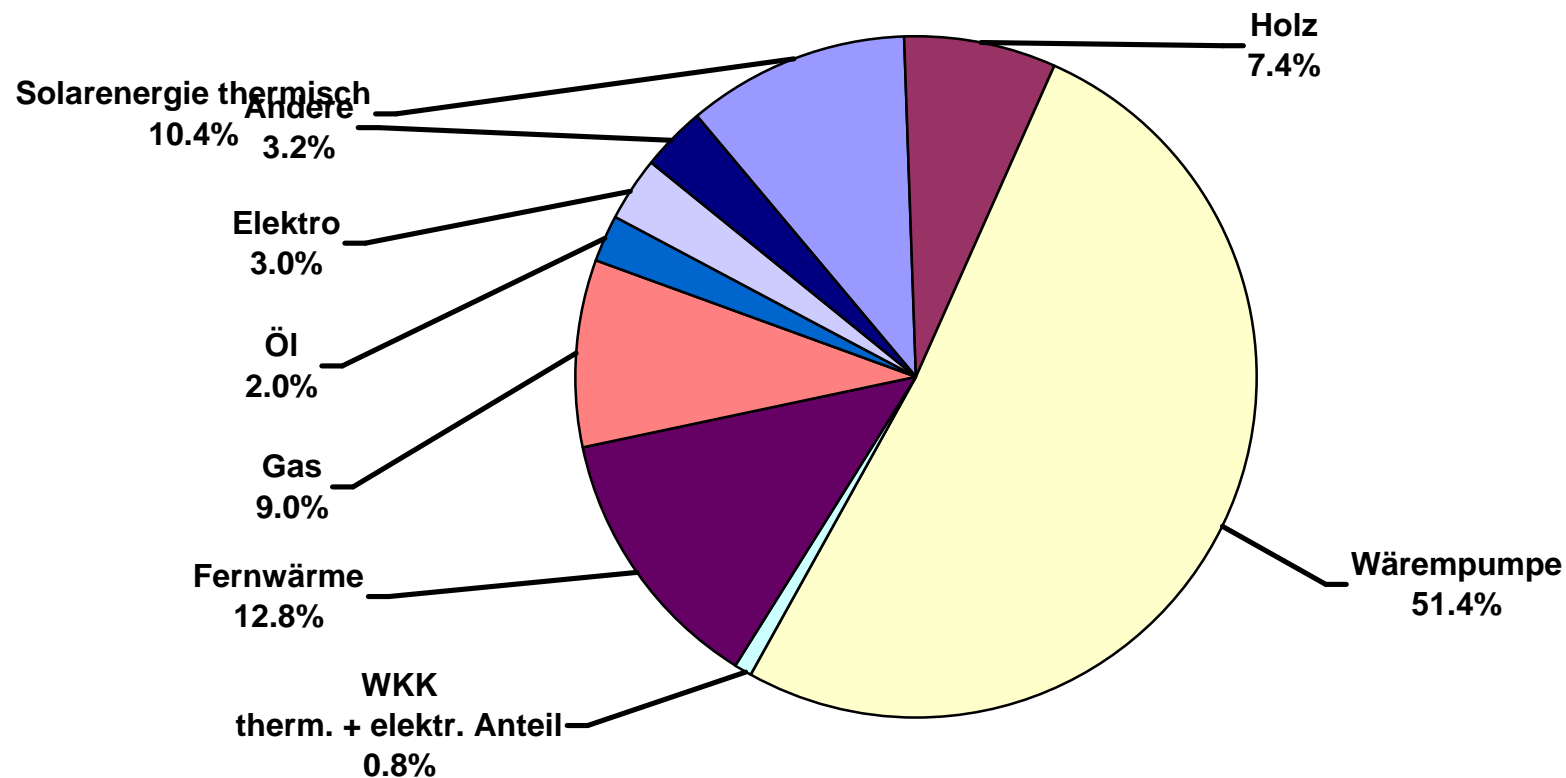
MINERGIE® Agentur Bau

St. Jakobs-Strasse 84, 4132 Muttenz, Telefon 061 467 45 10, Fax 061 467 45 43, agentur@minergie.ch, www.minergie.ch



Energieträger Warmwasser 2010

(m²-gewichtet; 95% ausgewertet)



*m² EBF nur im Jahr 2010, NICHT Label (= Bauten in Planung oder erstellt)

aktualisiert: 21.03.2011 AgB

MINERGIE®  MADE IN SWITZERLAND

MINERGIE® Agentur Bau

St. Jakobs-Strasse 84, 4132 MuttENZ, Telefon 061 467 45 10, Fax 061 467 45 43, agentur@minergie.ch, www.minergie.ch

 **energieschweiz**
partner

Auswertung MINERGIE® Gebäude Schweiz und FL

Heizen						
Energieträger	Neubau		Modernisierung		Total	Anteile
	Wohnen	DL	Wohnen	DL		
Solarenergie thermisch	10'889	1'541	1'747	446	14'624	0.4%
Holz	289'904	55'417	17'667	8'935	371'923	9.4%
Wärmepumpen	1'720'480	503'059	84'562	68'429	2'376'529	60.3%
WKK-therm. + elektr. Anteil	5'082	21'325	6'153	272	32'833	0.8%
Fernwärme	227'558	264'877	17'105	58'006	567'546	14.4%
Gas	218'268	115'869	32'949	28'456	395'541	10.0%
Öl	10'480	19'487	45'237	16'945	92'148	2.3%
Elektro	9'145	271	139	0	9'556	0.2%
Andere	54'821	24'556	91	875	80'343	2.0%
Total	2'546'628	1'006'401	205'651	182'363	3'941'043	100.0%

Warmwasser						
Energieträger	Neubau		Modernisierung		Total	Anteile
	Wohnen	DL	Wohnen	DL		
Solarenergie thermisch	320'875	36'929	31'545	2'649	391'998	10.4%
Holz	220'692	40'266	10'224	5'072	276'254	7.4%
Wärmepumpe	1'484'571	339'860	71'404	34'232	1'930'067	51.4%
WKK-therm. + elektr. Anteil	6'353	19'289	4'159	272	30'073	0.8%
Fernwärme	206'079	203'415	20'238	50'027	479'759	12.8%
Gas	158'146	140'972	23'994	16'445	339'557	9.0%
Öl	16'246	13'439	37'853	9'200	76'738	2.0%
Elektro	56'914	18'480	1'614	36'794	113'802	3.0%
Andere	69'800	46'175	2'659	875	119'509	3.2%
Total	2'539'675	858'825	203'690	155'566	3'757'756	100.0%

*Gewichtete m² EBF der MINERGIE Gebäude nur im Jahr 2010 (= Bauten in Planung oder erstellt)

aktualisiert: 21.03.2011 AgB

Auswertung der dokumentierten Objekte, das sind 97% der gewichteten EBF im Jahr 2010

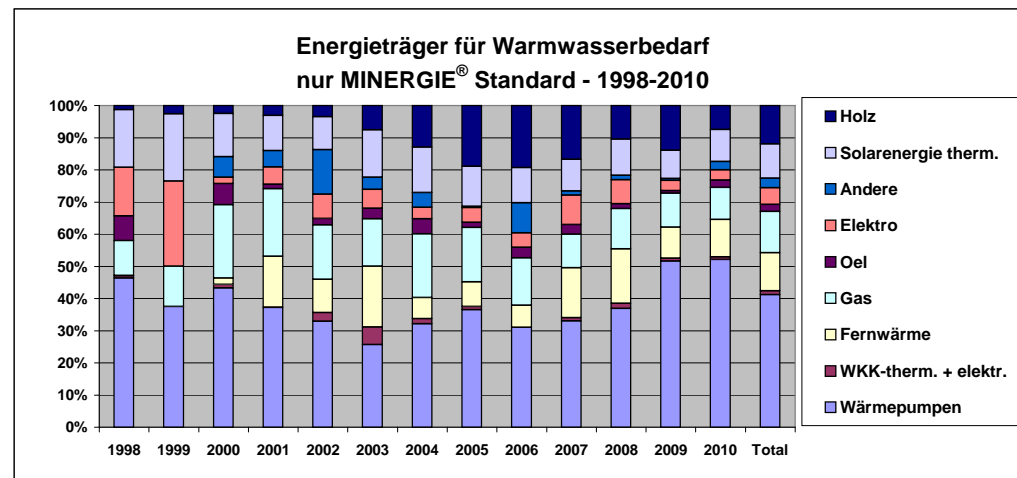
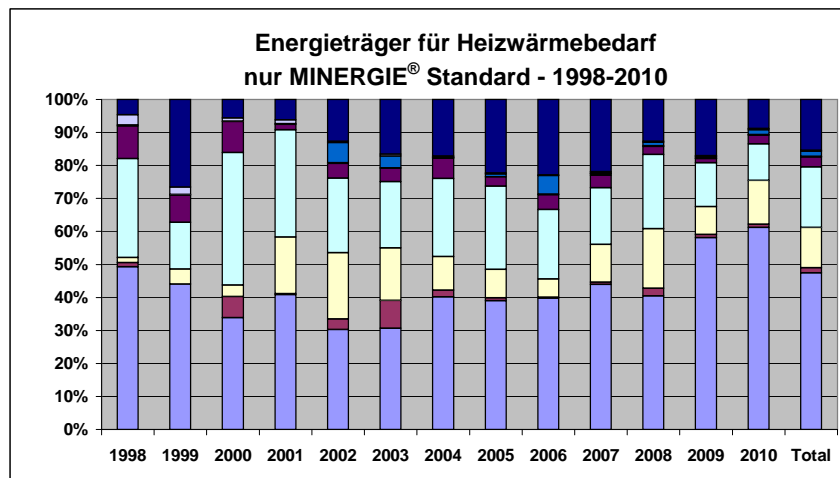
MINERGIE®  MADE IN SWITZERLAND

MINERGIE® Agentur Bau

St. Jakobs-Strasse 84, 4132 Muttens, Telefon 061 467 45 10, Fax 061 467 45 43, agentur@minergie.ch, www.minergie.ch



Auswertung MINERGIE® Gebäude Schweiz und FL nach Energieträger pro m² EBF - Entwicklung



- Holz
- Solarenergie therm.
- Andere
- Elektro
- Öl
- Gas
- Fernwärme
- WKK-therm. + elektr.
- Wärmepumpen

Heizung	1998	1999	2000	2001	2002	2003	2004	2005	2006	2007	2008	2009	2010	Total
Wärmepumpen	46.6%	43.7%	33.9%	40.8%	30.2%	30.7%	40.2%	39.0%	39.8%	43.9%	40.4%	58.1%	61.2%	47.4%
WKK-therm. + elektr.	1.2%	0.0%	6.4%	0.3%	3.2%	8.4%	2.0%	0.9%	0.2%	0.8%	2.4%	1.0%	0.9%	1.6%
Fernwärme	1.5%	4.5%	3.5%	17.2%	20.1%	15.9%	10.3%	8.7%	5.6%	11.4%	18.0%	8.5%	13.3%	12.2%
Gas	28.4%	14.1%	40.1%	32.5%	22.6%	20.1%	23.6%	25.2%	21.0%	17.2%	22.4%	13.2%	11.0%	18.3%
Öl	9.4%	8.2%	9.4%	1.6%	4.4%	4.0%	6.1%	2.8%	4.5%	3.8%	2.5%	1.3%	2.6%	3.0%
Elektro	0.0%	0.0%	0.1%	0.1%	0.2%	0.1%	0.2%	0.1%	0.1%	0.5%	0.1%	0.2%	0.2%	0.2%
Andere	0.2%	0.2%	0.0%	0.1%	6.1%	3.6%	0.2%	0.8%	5.6%	0.2%	1.1%	0.4%	1.5%	1.5%
Solarenergie therm.	3.0%	2.2%	1.0%	1.1%	0.4%	0.5%	0.3%	0.3%	0.2%	0.4%	0.2%	0.2%	0.3%	0.3%
Holz	4.4%	26.4%	5.6%	6.2%	12.7%	16.6%	17.1%	22.3%	22.9%	21.9%	12.7%	17.1%	8.9%	15.4%
keine Angaben	5.5%	0.7%	0.0%	0.0%	0.2%	0.0%	0.0%	0.0%	0.0%	0.0%	0.0%	0.0%	0.0%	0.0%
Total	100.0%	100.0%	100.0%	100.0%	100.0%	100.0%	100.0%	100.0%	100.0%	100.0%	100.0%	100.0%	100.0%	100.0%

Warmwasser	1998	1999	2000	2001	2002	2003	2004	2005	2006	2007	2008	2009	2010	Total
Wärmepumpen	43.8%	37.1%	43.2%	37.2%	32.9%	25.7%	32.1%	36.6%	31.0%	33.1%	36.9%	51.5%	52.1%	41.2%
WKK-therm. + elektr.	0.6%	0.0%	1.1%	0.1%	2.7%	5.4%	1.7%	0.9%	0.0%	1.0%	1.6%	0.9%	0.8%	1.2%
Fernwärme	0.1%	0.0%	2.0%	15.8%	10.3%	19.0%	6.6%	7.7%	6.9%	15.5%	16.8%	9.6%	11.6%	11.9%
Gas	10.2%	12.5%	22.8%	21.0%	16.9%	14.7%	19.7%	16.9%	14.7%	10.5%	12.6%	10.4%	10.0%	12.7%
Öl	7.2%	0.0%	6.6%	1.4%	2.0%	3.3%	4.8%	1.5%	3.3%	2.9%	1.5%	0.9%	2.3%	2.2%
Elektro	14.3%	26.2%	1.9%	5.4%	7.5%	5.9%	3.6%	4.6%	4.5%	9.2%	7.4%	3.2%	3.1%	5.2%
Andere	0.0%	0.0%	6.4%	5.1%	13.9%	3.8%	4.6%	0.4%	9.4%	1.3%	1.4%	0.6%	2.6%	3.0%
Solarenergie therm.	16.9%	20.7%	13.4%	11.0%	10.2%	14.7%	14.1%	12.5%	10.9%	9.9%	11.3%	8.8%	10.0%	10.7%
Holz	1.2%	2.6%	2.5%	3.1%	3.5%	7.6%	13.0%	18.9%	19.3%	16.7%	10.4%	13.8%	7.5%	11.9%
keine Angaben	5.5%	1.0%	0.0%	0.0%	0.2%	0.0%	0.0%	0.0%	0.0%	0.0%	0.0%	0.3%	0.0%	0.1%
Total	100.0%	100.0%	100.0%	100.0%	100.0%	100.0%	100.0%	100.0%	100.0%	100.0%	100.0%	100.0%	100.0%	100.0%

aktualisiert: 21.03.2011 AgB

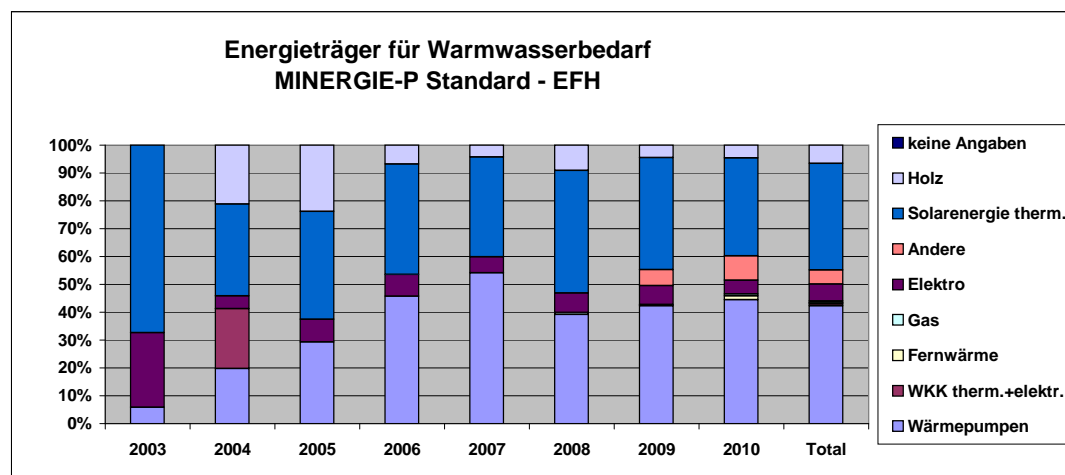
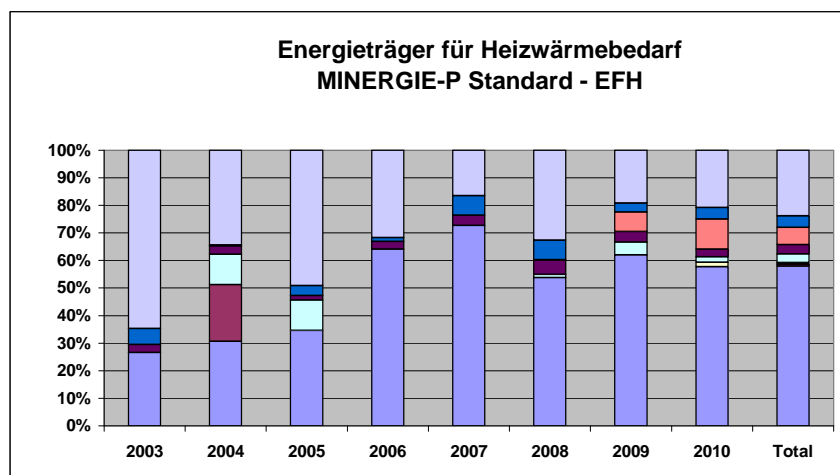
MINERGIE® MADE IN SWITZERLAND

MINERGIE® Agentur Bau

St. Jakobs-Strasse 84, 4132 Muttenz, Telefon 061 467 45 10, Fax 061 467 45 43, agentur@minergie.ch, www.minergie.ch



Auswertung MINERGIE-P® Gebäude Schweiz und FL nach Energieträger pro m2 EBF und Nutzung EFH



EFH									
Heizung	2003	2004	2005	2006	2007	2008	2009	2010	Total
Wärmepumpen	26.6%	30.6%	34.6%	64.1%	72.7%	53.8%	62.0%	57.7%	58.0%
WKK-therm. + elektr. Anteil	0.0%	20.6%	0.0%	0.0%	0.0%	0.0%	0.0%	0.0%	0.6%
Fernwärme	0.0%	0.0%	0.0%	0.0%	0.0%	0.0%	0.0%	1.7%	0.6%
Gas	0.0%	11.1%	11.1%	0.0%	0.0%	1.1%	4.7%	1.9%	3.1%
Elektro	3.0%	3.0%	1.6%	2.8%	3.7%	5.3%	3.8%	2.8%	3.4%
Andere	0.0%	0.0%	0.0%	0.0%	0.0%	0.1%	7.1%	10.9%	6.3%
Solarenergie thermisch	5.8%	0.3%	3.5%	1.3%	7.0%	7.1%	3.3%	4.2%	4.2%
Holz	64.7%	34.4%	49.1%	31.7%	16.5%	32.6%	19.1%	20.8%	23.8%
keine Angaben	0.0%	0.0%	0.0%	0.0%	0.0%	0.0%	0.0%	0.0%	0.0%
	100.0%	100.0%	100.0%	100.0%	100.0%	100.0%	100.0%	100.0%	100.0%

EFH									
Warmwasser	2003	2004	2005	2006	2007	2008	2009	2010	Total
Wärmepumpen	5.9%	19.7%	29.3%	45.8%	54.1%	39.2%	42.3%	44.5%	42.3%
WKK therm.+elektr.	0.0%	21.5%	0.0%	0.0%	0.0%	0.0%	0.0%	0.0%	0.7%
Fernwärme	0.0%	0.0%	0.0%	0.0%	0.0%	0.0%	0.0%	1.4%	0.5%
Gas	0.0%	0.0%	0.0%	0.0%	0.0%	0.6%	0.5%	0.7%	0.5%
Elektro	26.7%	4.5%	8.2%	7.8%	5.7%	7.0%	6.7%	4.9%	6.1%
Andere	0.0%	0.0%	0.0%	0.0%	0.0%	0.0%	5.8%	8.8%	5.1%
Solarenergie therm.	67.4%	33.1%	38.6%	39.6%	35.9%	44.1%	40.2%	35.2%	38.3%
Holz	0.0%	21.1%	23.8%	6.8%	4.3%	9.1%	4.5%	4.6%	6.5%
keine Angaben	0.0%	0.0%	0.0%	0.0%	0.0%	0.0%	0.0%	0.0%	0.0%
	100.0%	100.0%	100.0%	100.0%	100.0%	100.0%	100.0%	100.0%	100.0%

aktualisiert: 21.03.2011 AgB

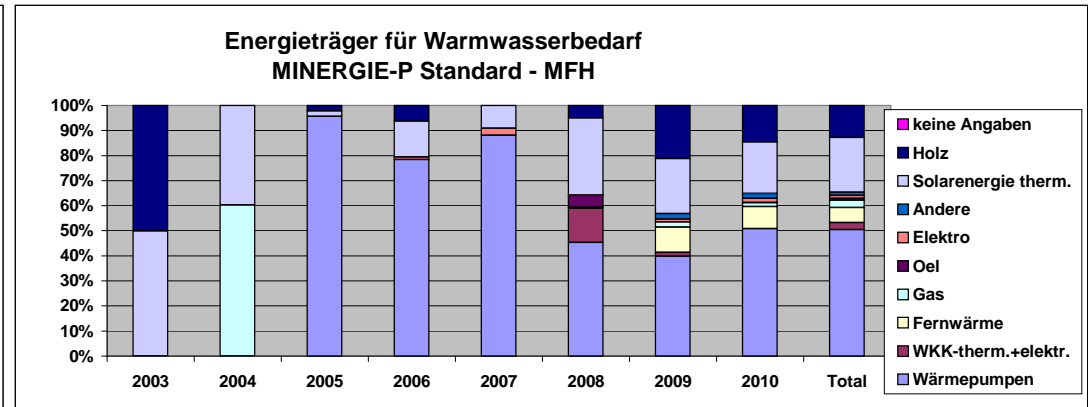
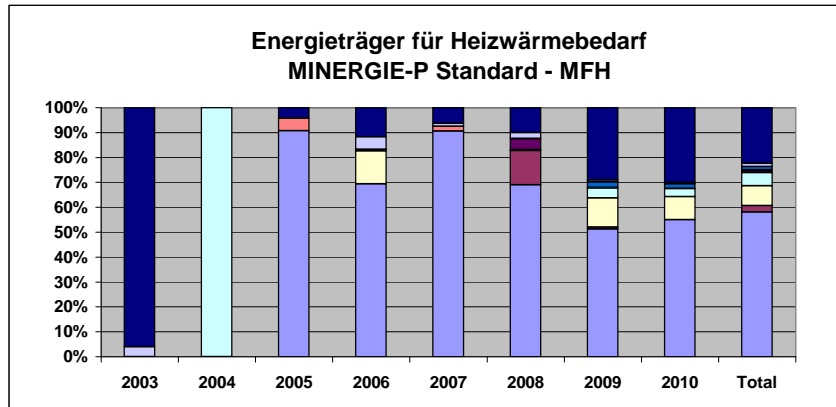
MINERGIE® **MADE IN SWITZERLAND**

MINERGIE® Agentur Bau

St. Jakobs-Strasse 84, 4132 MuttENZ, Telefon 061 467 45 10, Fax 061 467 45 43, agentur@minergie.ch, www.minergie.ch



Auswertung MINERGIE-P® Gebäude Schweiz und FL nach Energieträger pro m2 EBF und Nutzung MFH



MFH	2003	2004	2005	2006	2007	2008	2009	2010	Total
Heizung									
Wärmepumpen	0.0%	0.0%	90.7%	69.4%	90.6%	69.1%	51.3%	55.0%	58.2%
WKK-therm. + elektr. Anteil	0.0%	0.0%	0.0%	0.0%	0.0%	13.7%	0.7%	0.0%	2.6%
Fernwärme	0.0%	0.0%	0.0%	13.3%	0.0%	0.0%	11.8%	9.2%	7.9%
Gas	0.0%	100.0%	0.0%	0.0%	0.0%	0.4%	3.9%	3.2%	5.2%
Oel	0.0%	0.0%	0.0%	0.0%	0.0%	4.4%	0.0%	0.0%	0.8%
Elektro	0.0%	0.0%	5.0%	0.3%	1.9%	0.1%	0.3%	0.1%	0.4%
Andere	0.0%	0.0%	0.0%	0.3%	0.0%	0.0%	2.1%	1.8%	1.3%
Solarenergie thermisch	4.0%	0.0%	0.0%	5.0%	1.2%	2.3%	0.8%	0.5%	1.3%
Holz	96.0%	0.0%	4.3%	11.7%	6.3%	10.0%	29.1%	30.0%	22.4%
keine Angaben	0.0%	0.0%	0.0%	0.0%	0.0%	0.0%	0.0%	0.0%	0.0%
Summe	100.0%	100.0%	100.0%	100.0%	100.0%	100.0%	100.0%	100.0%	100.0%

MFH	2003	2004	2005	2006	2007	2008	2009	2010	Total
Warmwasser									
Wärmepumpen	0.0%	0.0%	95.7%	78.4%	88.1%	45.4%	39.8%	50.8%	50.5%
WKK-therm.+elektr.	0.0%	0.0%	0.0%	0.0%	0.0%	13.7%	1.6%	0.0%	2.8%
Fernwärme	0.0%	0.0%	0.0%	0.0%	0.0%	0.0%	10.1%	8.8%	6.0%
Gas	0.0%	60.2%	0.0%	0.0%	0.0%	0.4%	2.0%	1.6%	2.9%
Oel	0.0%	0.0%	0.0%	0.0%	0.0%	4.6%	0.0%	0.0%	0.8%
Elektro	0.0%	0.0%	0.0%	1.0%	2.9%	0.1%	1.2%	1.8%	1.1%
Andere	0.0%	0.0%	0.0%	0.0%	0.0%	0.0%	2.2%	1.9%	1.3%
Solarenergie therm.	50.0%	39.8%	2.1%	14.3%	9.0%	30.9%	22.0%	20.5%	21.8%
Holz	50.0%	0.0%	2.2%	6.3%	0.0%	4.9%	21.2%	14.6%	12.8%
keine Angaben	0.0%	0.0%	0.0%	0.0%	0.0%	0.0%	0.0%	0.0%	0.0%
Summe	100.0%	100.0%	100.0%	100.0%	100.0%	100.0%	100.0%	100.0%	100.0%

aktualisiert: 21.03.2011 AgB

MINERGIE® + MADE IN SWITZERLAND

MINERGIE® Agentur Bau

St. Jakobs-Strasse 84, 4132 Muttentz, Telefon 061 467 45 10, Fax 061 467 45 43, agentur@minergie.ch, www.minergie.ch

