

# Förderbeiträge & Co.

Hansruedi Kunz

Leiter Abteilung Energie / Stv. Amtschef



**Baudirektion  
Kanton Zürich**

**AWEL Amt für  
Abfall, Wasser, Energie und Luft**

# Senkung des CO<sub>2</sub>-Austosses

## Bereich Mobilität



energieEtikette	
Marke	HONDA
Typ	Civic Hybrid
Treibart	Benzin/Elektroz
Gewicht	1398 kg
Leertgewicht	
Treibstoffverbrauch	4,8 Liter / 100 km
<small>Treibstoffverbrauch gemäss Norm über den CO<sub>2</sub>-Ausstoss der EU-Richtlinie 2011/18/EG</small>	
CO <sub>2</sub> -Ausstoss	100 Gramm / km
<small>CO<sub>2</sub>-Ausstoss gemäss Norm über den CO<sub>2</sub>-Ausstoss der EU-Richtlinie 2011/18/EG</small>	
Energieeffizienz	A
<small>Treibstoffverbrauch entspricht mit allen angetriebenen Fahrzeugen für gleiche Leistung</small>	
<small>Informationen zum Treibstoffverbrauch und zu dem CO<sub>2</sub>-Ausstoss, inklusive einer Aufklärung über mögliche Schwankungen, sind kostenlos an allen Verkaufsstellen erhältlich oder in Internet unter www.energie.ch/jahres</small>	
<small>Die Treibstoffverbräuche und damit die CO<sub>2</sub>-Emissionen eines Fahrzeuges sind auch vom Fahrer und anderen nichttechnischen Faktoren abhängig.</small>	

## Bereich Gebäude



22 Liter



4 Liter



# Strategie im Gebäudebereich

## 1. Energieeffizienz verbessern „Einpacken“

Wärmedämmung Gebäudehülle

kontrollierte Lüftung

effiziente Haustechnik

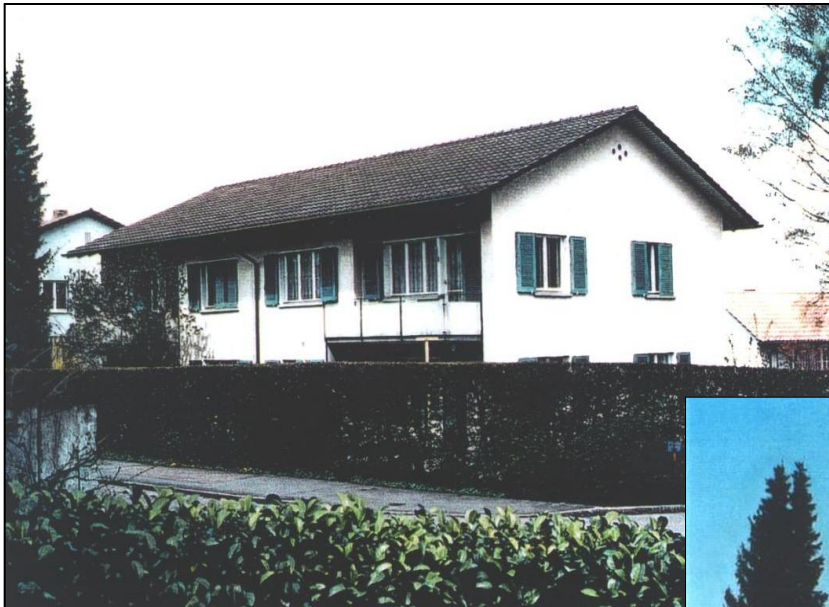
## 2. Erneuerbare Energien einsetzen

Abwärme, Umwelt- und Erdwärme, Holz, Sonne

# Genossenschaft Waidmatt, Zürich



# Mehrfamilienhaus- sanierung in Thalwil





Stiftung Klimarappen  
Fondation Centime Climatique  
Fondazione Centesimo per il Clima  
Climate Cent Foundation

Stiftung Klimarappen  
Fondation Centime Climatique  
Fondazione Centesimo per il Clima  
Climate Cent Foundation



Gebäudeprogramm

**Gebäude erneuern –  
für einen wirksamen  
Klimaschutz !**



 **Baudirektion  
Kanton Zürich**

AWEL Amt für  
Abfall, Wasser, Energie und Luft

# Beispiel Wand / Boden

## Wand / Boden (gegen aussen)

**Grundförderung** **20.– Fr./m<sup>2</sup>**

- bei zusätzlicher Wärmedämmstärke  $\geq 16$  cm
- **oder** bei rechnerischem Nachweis des U-Werts des Gebäudehüllenelements  $\leq 0.23$  W/m<sup>2</sup> K

**«Minergie-Modul» bzw. optimiert** **30.– Fr./m<sup>2</sup>**

- bei Verwendung eines zertifizierten Minergie-Moduls «Fassade» oder zusätzlicher Wärmedämmstärke  $\geq 20$  cm
- **oder** bei rechnerischem Nachweis des U-Werts des Gebäudehüllenelements  $\leq 0.2$  W/m<sup>2</sup> K



	Minergie-Modul	Fr./m <sup>2</sup>
	30.–/m <sup>2</sup>	40
Grundförderung	20.–/m <sup>2</sup>	30
		20
		10

# Bedingungen

Die geplanten Erneuerungsmassnahmen sind noch nicht im Gang.

Das Gebäude ist vor 1990 erstellt worden.

Das Gebäude ist jetzt mit Öl, Gas oder Kohle beheizt.  
(Ausser in den Kantonen ZH, AG, BE, VS, FR, NE und VD)

Mindestens 2 Elemente der Gebäudehülle werden erneuert oder Erneuerung wird vervollständigt.

Details unter: **[www.gebaeudeprogramm.ch](http://www.gebaeudeprogramm.ch)**

→ Fördervoraussetzungen

→ Förderbedingungen

# Das neue Förderprogramm



## Förderprogramm Energie Kanton Zürich

mit Spezialaktionen 2009



**Baudirektion  
Kanton Zürich**

AWEL Amt für  
Abfall, Wasser, Energie und Luft

[www.energie.zh.ch/subvention](http://www.energie.zh.ch/subvention)



**Baudirektion  
Kanton Zürich**

AWEL Amt für  
Abfall, Wasser, Energie und Luft

# Die Änderungen auf einen Blick: Gebäudehülle

	<b>Förderprogramm Energie</b>	<b>Aktion 2009</b>
<b>MINERGIE- Sanierung</b>	<b>Beitragserhöhung</b>	
<b>MINERGIE-P- Ersatzneubauten</b>	<b>neu</b>	
<b>Gebäudehüllen- sanierung</b>		<b>Ergänzung / Verstärkung Gebäudeprogramm Klimarappen</b>

# Die Änderungen auf einen Blick: Haustechnik

	Förderprogramm Energie	Aktion 2009	Stabilisierungsprogramm Bund
Grosse Holzheizungen	unverändert		
Wärmenutzung aus Wasser, Abwasser, Abwärmenutzung	unverändert		
Thermische Solaranlagen	Kanton/EKZ: ganzer Kanton		
Erweiterung Wärmenetze	Anschluss Neubauten: unverändert	Beitragerhöhung Anschluss Altbauten	X
Ersatz Elektroheizung	unverändert		X
Photovoltaikanlagen		neu	X
Verbrauchsabhängige Wärmekostenabrechnung		neu	



## **Thermische Solaranlagen**



## **Sanierungen von Elektroheizungen mit Erdsonden Wärmepumpen**

**Liegenschaften im EKZ-Direktversorgungsgebiet**

**Fördergesuche müssen vor Installationsbeginn  
eingereicht und bewilligt werden**

# Kommunale Förderprogramme

	Gebäudesanierung MINERGIE®	Wärmetechnische Gebäudesanierung	Holzfeuerungen	Wärmepumpen	Sonnenkollektoren	Photovoltaik	Abwärmennutzung
<b>Kanton</b> (Förderung Grossanlagen)	●		●		●		●
<b>EKZ</b> (Direktversorgungsgebiet)				●	●		
<b>Stiftung Klimarappen</b>	●	●					
<b>Erdgas Zürich</b> (Versorgungsgebiet)					●		
<b>Stadt Zürich</b>				●	●	●	●
<b>Bachenbülach</b>			●		●	●	
<b>Dietikon</b>			●	●	●	●	
<b>Effretikon</b>			●		●		
<b>Erlenbach</b>				●	●	●	
<b>Küsnacht</b>			●	●	●	●	
<b>Meilen</b>			●	●	●	●	●
<b>Nürens Dorf</b>					●		
<b>Opfikon</b>				●	●	●	
<b>Ossingen</b>					●		
<b>Uetikon am See</b>		●	●		●		●
<b>Zumikon</b>	●						

# Vergünstigte Finanzierung mit der ZKB Konditionen MINERGIE-Projekte

Zertifikat	Bonus	Gebäudetyp	Wohnfläche	Darlehen
<b>MINERGIE</b>	0.8% max. 5 Jahre	EFH/STWE		<b>200'000</b>
		MFH gesamt	Anzahl Einh.x Betrag	max. 5'000'000
		DL, Gewerbe Industrie	<500 m2 >500 m2	10% Bausumme 5% Bausumme
<b>MINERGIE-P</b>	0.8% max. 5 Jahre	EFH/STWE		<b>300'000</b>
		MFH gesamt	Anzahl Einh.x Betrag	max. 5'000'000
		DL, Gewerbe Industrie	<500 m2 >500 m2	15% Bausumme 10% Bausumme

**grundsätzlich für alle Hypothekarmodelle anwendbar**

# Steuererleichterung

Investitionen die dem Energiesparen dienen, sind abzugsberechtigt

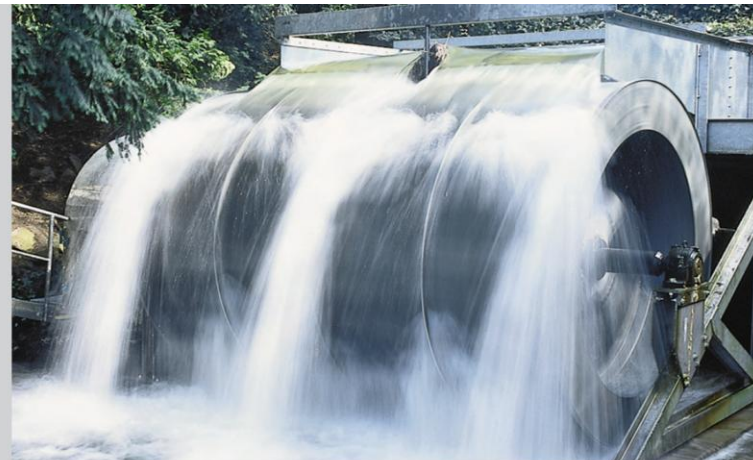
- **Massnahmen zur Verminderung der Energieverlust**

Wärmedämmung, Fenster mit tieferem U-Wert,  
Fugendichtungen, etc.

- **Massnahmen zur rationellen Energienutzung**

Wärmepumpen, Nutzung erneuerbarer Energien,  
Sonnenenergie-Anlagen, Ersatz von Haushaltsgeräten  
mit grossem Stromverbrauch, Anschluss an Fernwärmenetze

# Hilfe für die Übersicht



## Förderung von Energieprojekten im Kanton Zürich

Überblick über Förderprogramme von Kanton,  
Gemeinden, Bund, Energieversorger und Stiftung  
Klimarappen

Ausgabe 2009



**Baudirektion  
Kanton Zürich**

AWEL Amt für  
Abfall, Wasser, Energie und Luft

[www.energie.zh.ch/subvention](http://www.energie.zh.ch/subvention)

 **Baudirektion  
Kanton Zürich**

AWEL Amt für  
Abfall, Wasser, Energie und Luft

... und Beratung

[www.energetisch-modernisieren.ch](http://www.energetisch-modernisieren.ch)

Jetzt  
energetisch modernisieren

ENERGIEBERATUNG  
DER SICHERE WEG ZUM ERFOLG

Ein Programm von  
ENERGIE  
ZUKUNFT  
SCHWEIZ

Partnerspartner

Baudirektion  
Kanton Zürich

EKZ

Zürcher  
Kantonalbank

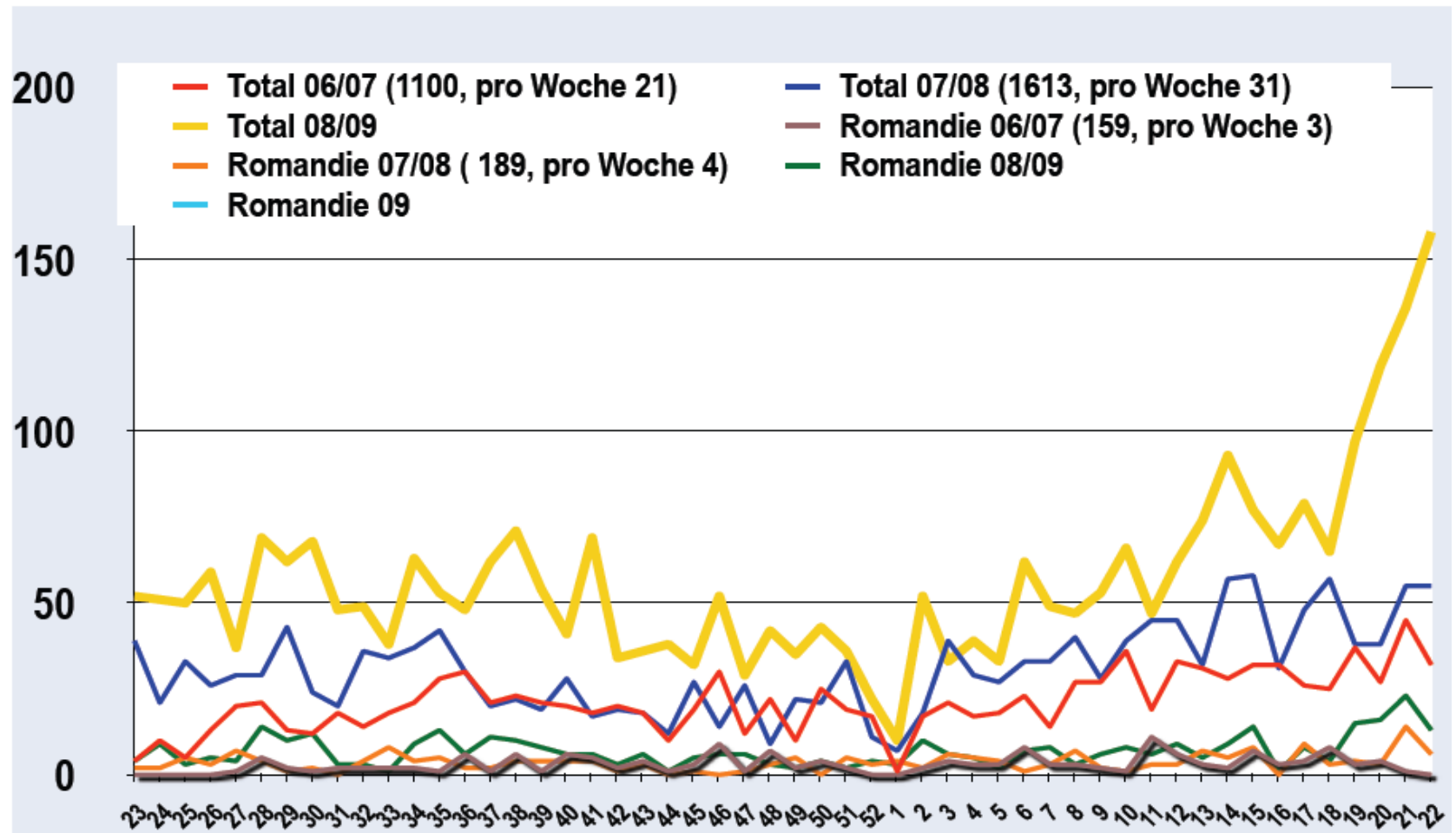
WWF

Baudirektion  
Kanton Zürich

AWEL Amt für  
Abfall, Wasser, Energie und Luft

# Gebäudeprogramm Stiftung Klimarappen

## Anzahl Gesuche pro Woche



# Übersicht Förderprogramme der Kantone

[www.endk.ch /](http://www.endk.ch/)

→ Allgemeine Infos /

→ Förderprogramme



Schweizerische Eidgenossenschaft  
Confédération suisse  
Confederazione Svizzera  
Confederaziun svizra

Bundesamt für Energie BFE  
Office fédéral de l'énergie OFEN  
Ufficio federale dell'energia UFE  
Swiss Federal Office of Energy SFOE

09. Juni 2009

Finanzielle Förderung  
Mesures promotionnelles  
Misure di promozione

 AG	 GR	 SZ
 AI	 JU	 TG
 AR	 LU	 TI
 BE	 NE	 UR
 BL	 NW	 VD
 BS	 OW	 VS
 FR	 SG	 ZG
 GE	 SH	 ZH
 GL	 SO	 FL



GEBÄUDEENERGIEAUSWEIS DER KANTONE

# Gebäudeenergieausweis der Kantone [www.geak.ch](http://www.geak.ch)



# GEAK

## Gebäude – Energieausweis der Kantone



**GEAK Light** = Selbsttest im Internet

**GEAK** = Experte erstellt Energieausweis

**GEAK Plus** = GEAK plus Beratungsmodul

- Kosten: ca. Fr. 1'200

- davon übernimmt BFE Fr. 1'000 für die ersten 15'000 Stück

Alles weitere: **[www.geak.ch](http://www.geak.ch)**

# Der GEAK (Entwurf)



## Gebäudeenergieausweis der Kantone - GEAK

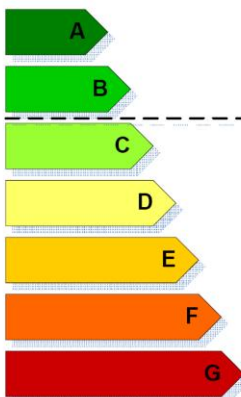
Gebäudekategorie: Mehrfamilienhaus  
 Baujahr: 1965  
 Adresse: Musterstrasse 11,  
 1234 Stadt  
 EGID: 987654321  
 Eigentümer: Herr Beispiel,  
 Musterstrasse 11,  
 1234 Stadt



Nr. AG-12345678-01

### Bewertung

sehr energieeffizient



wenig energieeffizient

Effizienz  
Gebäudehülle

Effizienz  
Gesamtenergie

100%

### Kenndaten:

Effizienz Gebäudehülle: 146 kWh/m<sup>2</sup>  
 Effizienz Gesamtenergie: 268 kWh/m<sup>2</sup>  
 Energiekennzahl Wärme (nach MINERGIE®): 188 kWh/m<sup>2</sup>  
 CO<sub>2</sub>-Emissionen: 6,4 kg/m<sup>2</sup>

### Endenergiebedarf pro Jahr    Energieträger

Heizung : 12'500 kg Öl  
 Warmwasser : 1'400 kg Öl  
 übrige Elektrizitätsanwendungen : 18'000 kWh

### Beglaubigung:

Ausstellungsdatum: 01.01.2009

Aussteller (Experte):

Stempel, Unterschrift

# 2010: Alles Neu

- Bundesparlament beschloss Teilzweckbindung der CO<sub>2</sub>-Abgabe
- 1/3 der CO<sub>2</sub>-Abgabe für Förderung der Gebäudeerneuerung; davon maximal 1/3 für erneuerbare Energien
- Nationales Förderprogramm der Kantone löst Gebäudeprogramm der Stiftung Klimarappen ab
- Mit heutiger CO<sub>2</sub>-Abgabe (12 Fr. / Tonne CO<sub>2</sub>) = 66 Mio. Fr. pro Jahr
- Falls maximale CO<sub>2</sub>-Abgabe (36 Fr. / Tonne CO<sub>2</sub>) = 200 Mio. Fr. pro Jahr

# Weitere Informationen

[www.energie.zh.ch](http://www.energie.zh.ch) (Energiefachstelle Kanton Zürich)

[www.energetisch-modernisieren.ch](http://www.energetisch-modernisieren.ch) (Energieberatung ZH)

[www.endk.ch](http://www.endk.ch) (Übersicht kantonale Förderprogramme)

[www.geak.ch](http://www.geak.ch) (Gebäude-Energie-Ausweis)

[www.gebaudeprogramm.ch](http://www.gebaudeprogramm.ch) (Klimarappen-Programm)