



Coop Gebäudeanalyse mit Massnahmen inkl. GEAK

Aufzeigen – Beraten - Fördern

Christian Florin, Dipl.-Ing.

Systematisch vorgehen



Nutzen

Coop
„Gebäudeanalyse mit Massnahmen
inkl. GEAK“.

Bausubstanz

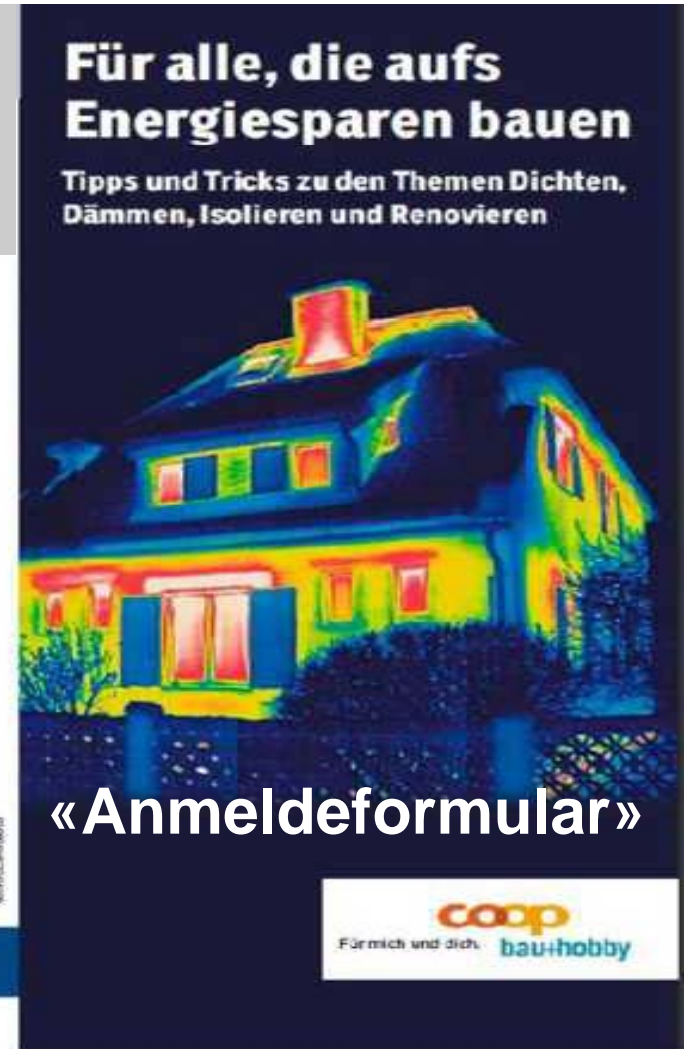
Grundlagen nutzen

Haustechnik

Utiliser les bases

Unterhalt/Betrieb

Risiko



Zertifizierte



Experten

GEBÄUDEENERGIEAUSWEIS DER KANTONE

Was ist der GEAk

Gebäude – Energieausweis der Kantone



GEBÄUDEENERGIEAUSWEIS DER KANTONE

G = Gebäude

E = Energie

A = Ausweis

der

K = Kantone



Coop
„Gebäudeanalyse mit Massnahmen
Inkl. GEAK“.



Energiemengen, die **verbraucht** wurden
für Heizwärme – Warmwasser – elektrische Energie

Beheizte Flächen. (EBF - Energiebezugsfläche)

Ziel:

Vergleich mit anderen Gebäuden in der Schweiz.

Gültigkeitsdauer vom GEAK 10 Jahre.



Coop „Gebäudeanalyse mit Massnahmen Inkl. GEAk“.

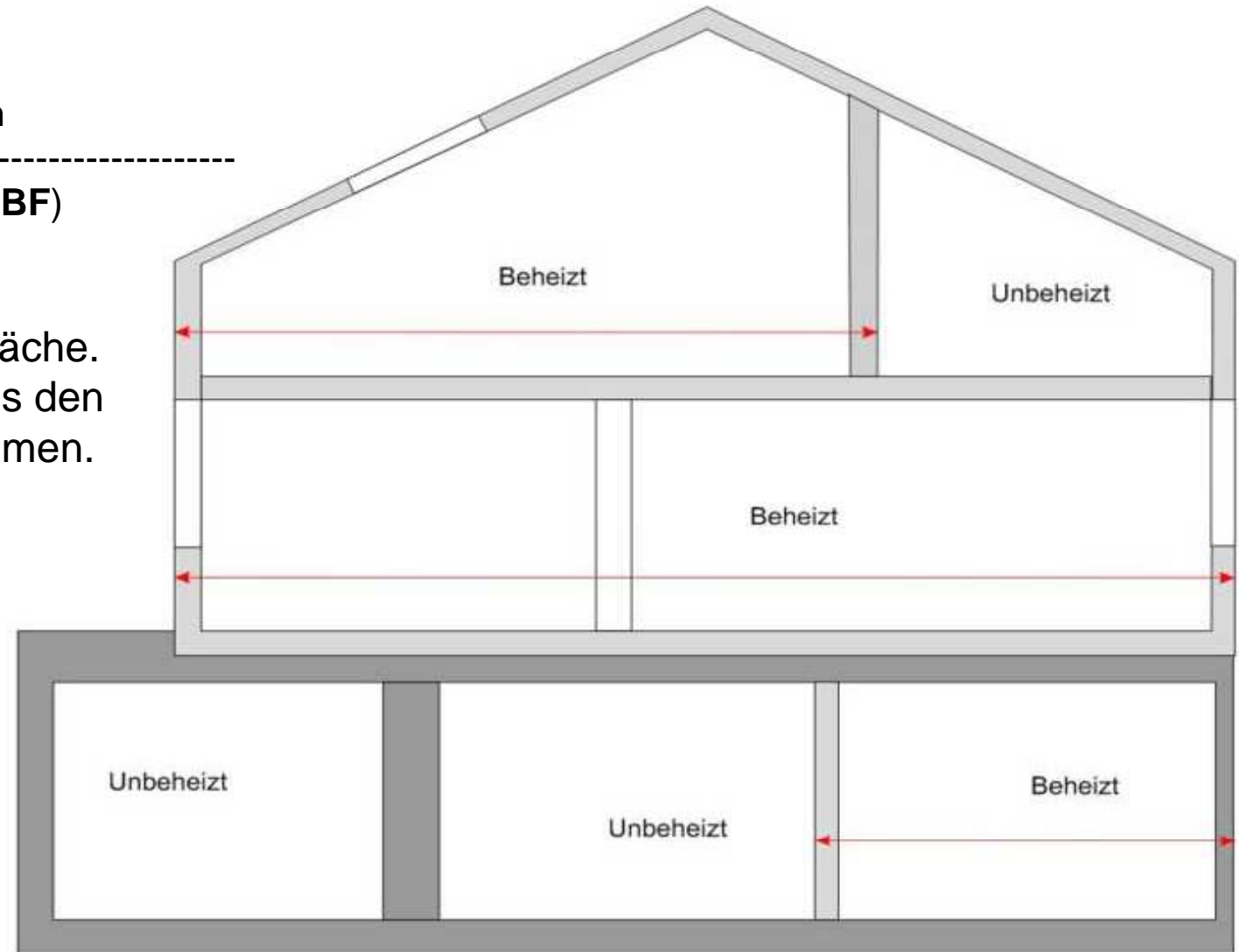


$$E = \frac{\text{Gesamtenergieverbrauch}}{\text{Energiebezugsfläche (EBF)}}$$

EBF ist die Energiebezugsfläche. Sie setzt sich zusammen aus den Flächen aller beheizten Räumen.

Die Länge und die Breite des Raumes werden inklusive der Aussenwanddicke gemessen.

GEAK



Gebäude – Energieausweis GEAk



GEAK

Einstufung des Gebäudes in Bezug auf die Energie- Effizienz **mit** persönlichem Besuch des GEAK Experten bei Ihnen Zuhause.

Beschreiben allgemeiner Sanierungsempfehlungen.

Der GEAK wird durch einen GEAK Experten ausgestellt, er umfasst 4 Seiten.

Zertifizierte



Experten

Coop
„Gebäudeanalyse mit Massnahmen
Inkl. GEAK“.



Einstufung des Gebäudes in Bezug auf die Energie- Effizienz **mit** persönlichem Besuch des GEAK Experten bei Ihnen Zuhause.

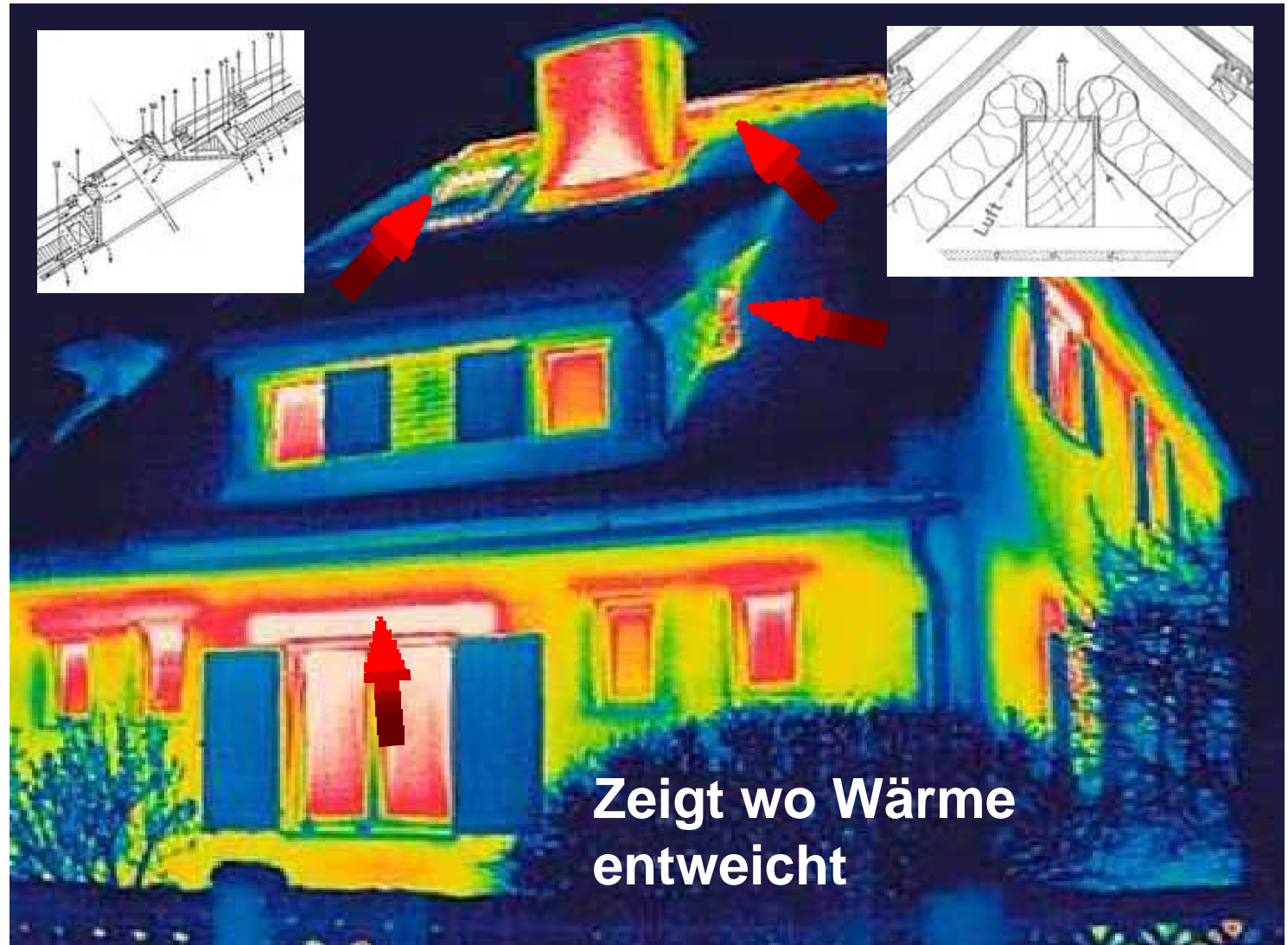
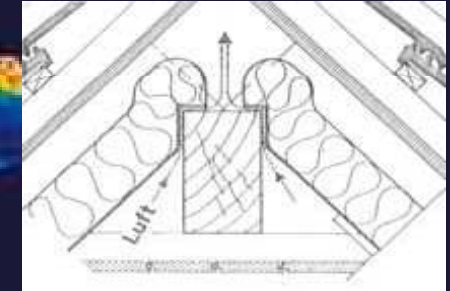
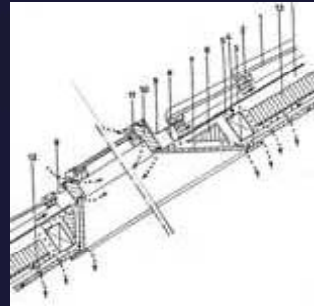
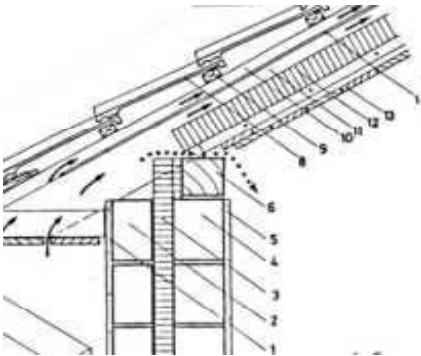
Sanierungsempfehlungen in allgemeiner Art und im Detail, bezogen auf Ihre Bedürfnisse.

Der GEAK wird durch einen GEAK Experten ausgestellt. Zudem wird die Sanierungsempfehlung in Bezug auf die Kosten und auf die Auswirkung der Sanierung auf den GEAK bewertet.

Der schriftliche Bericht umfasst mehr als 15 Seiten.

Der Bericht wird mit dem Kunden ausführlich besprochen.

Ist- Zustand analysieren

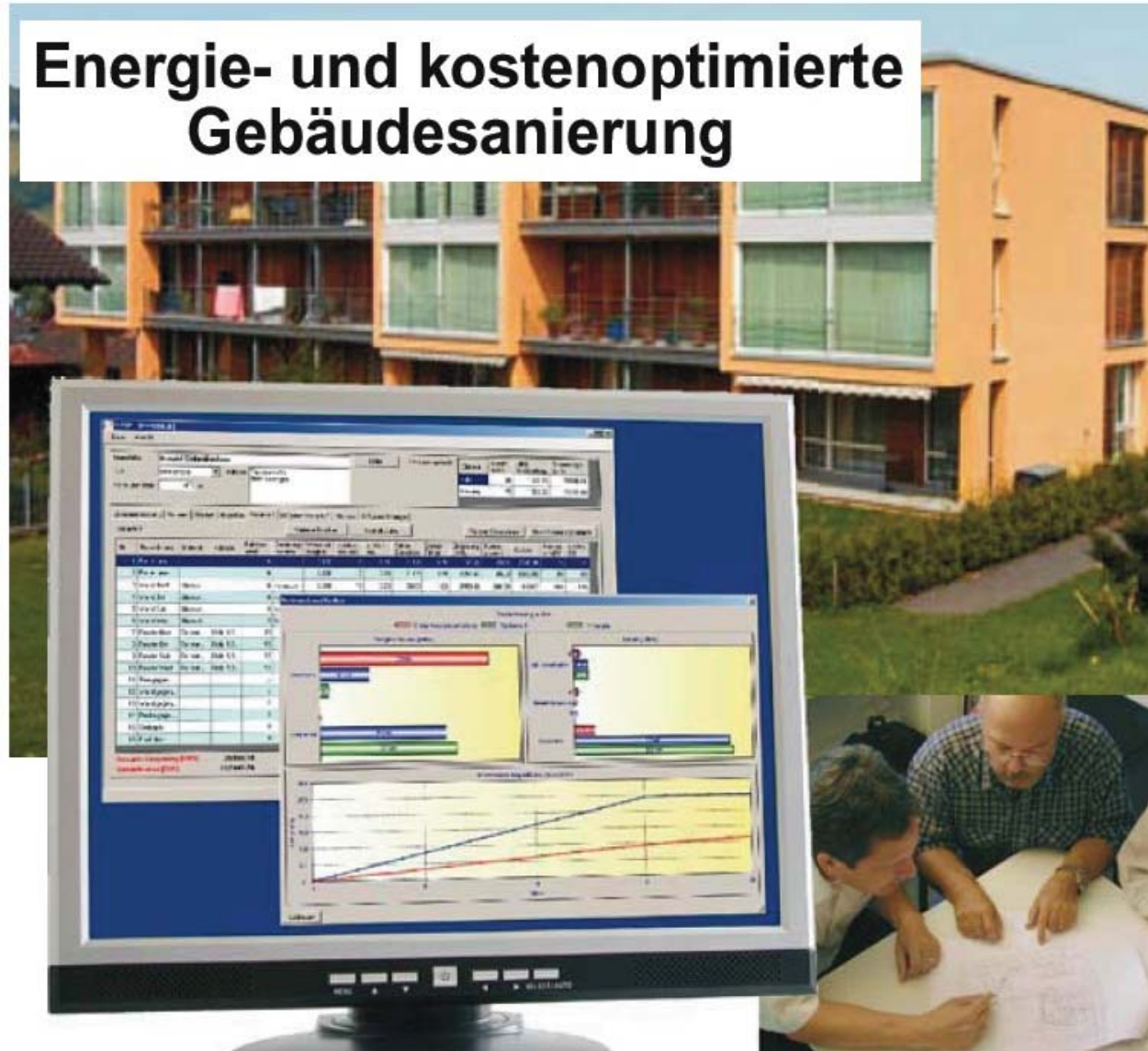


Zeigt wo Wärme entweicht

Wärmetechnische Verbesserungen vorschlagen



Energie- und kostenoptimierte Gebäudesanierung



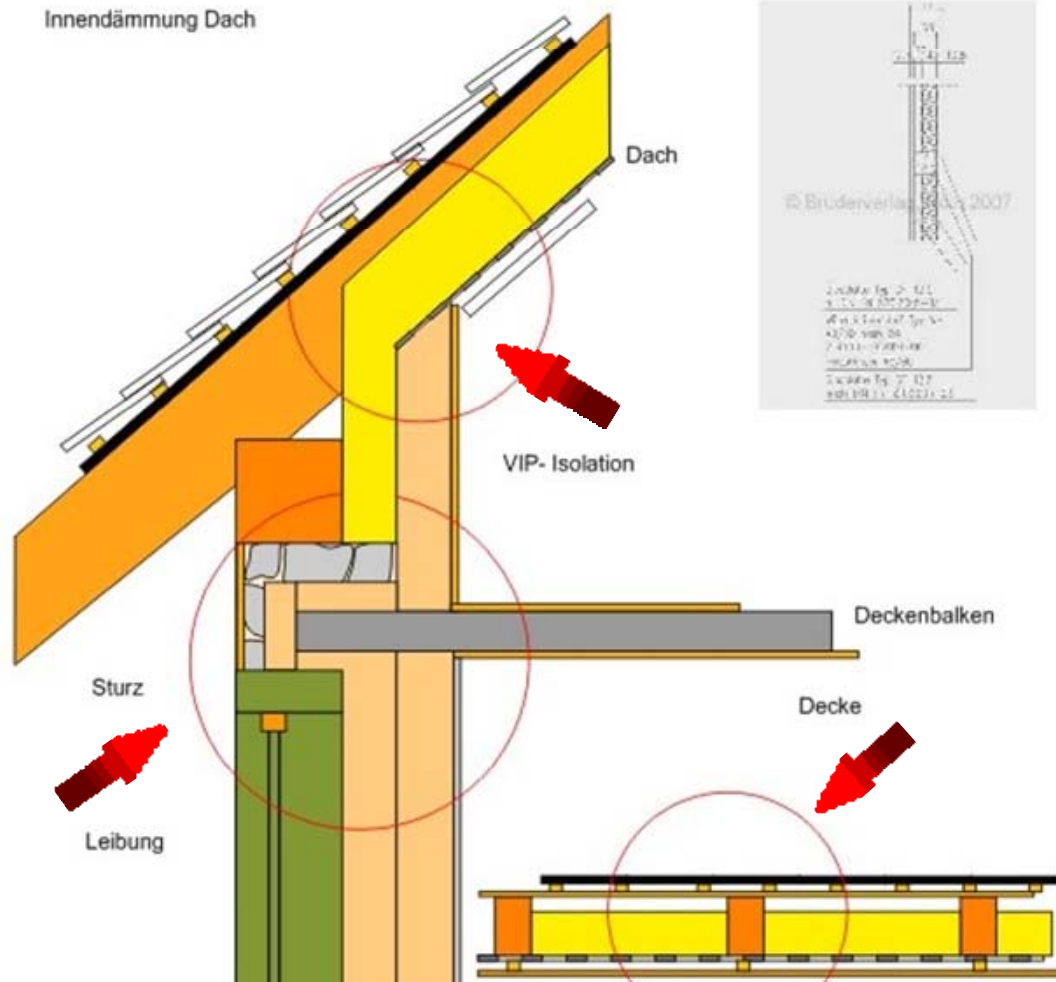
Zielsetzung



Ist Zustand



Wärmetechnische Verbesserungen bewerten



Kosten der Sanierung in CHF

Energieeinsparung in kWh

CO₂ Einsparung in kg

Auswirkung auf den GEAK



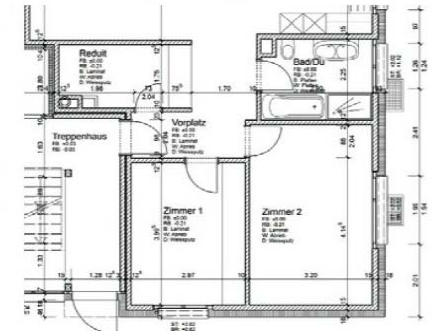
Angepasste Sanierungen mit Solaranlage

Dank den erhaltenen Ergebnissen können Massnahmen zur Erhöhung der Energieeffizienz und des Wohnkomforts effizient und bedürfnisgerecht geplant und realisiert werden:

- Isolationen von Fassaden, Dächern und Decken
- Fenster und Türen
- Wärmeerzeugungssysteme
- Lüftungssysteme
- Solaranlagen



Solaranlage



Modul 1



1 Energie- & Gebäudeanalyse (Modul 1)

- Das Wissen aus der Analyse brauchen Sie, damit Sie Richtig entscheiden können!

- 2 Ideen / Projektentwicklung (Modul 2)
- Nur wer die Rahmenbedingungen kennt, kann zielorientiert Arbeiten!
 - Abschätzung der Machbarkeit und der Grobkosten gehören zusammen!
 - Erneuerbare Energiekonzepte ein MUSS!

Modul 3



3 Beratung & Planung (Modul 3)

- Wer Handeln will, muss informiert sein!
- Projektoptimierungsphasen mit hoher Wirtschaftlichkeit!
- Baurelevante Entscheide ohne Zeitdruck!
- Korrekturen sind in dieser Phase möglich!!

4 Realisierung & Ausführung (Modul 4)

- Wer Qualität will, muss vorbereitet sein!
- Die Bauleitung setzt Priorität auf Termin-, Konstruktions- & Materialkontrollen!
- Zwingend ein detailliertes Termin-Programm als **roter Faden** erstellen!

Coop
„Gebäudeanalyse mit Massnahmen
inkl. GEAK“.



geht über:

Bessere Gebäudehülle

Bessere Haustechnik



55%

20%

- + Tiefere Investitionen
- Geringere Einsparung
- Heizungsgrösse kann kaum reduziert werden

- + Hohe Einsparungen
- + gute Behaglichkeit
- Hohe Investitionen
- Langfristig wirtschaftlich
- Heizung überdimensioniert

- + Bessere Gebäudehülle
- + Bessere Haustechnik

20% plus 55% ergibt
Einsparung bis 75 %



Beispiel

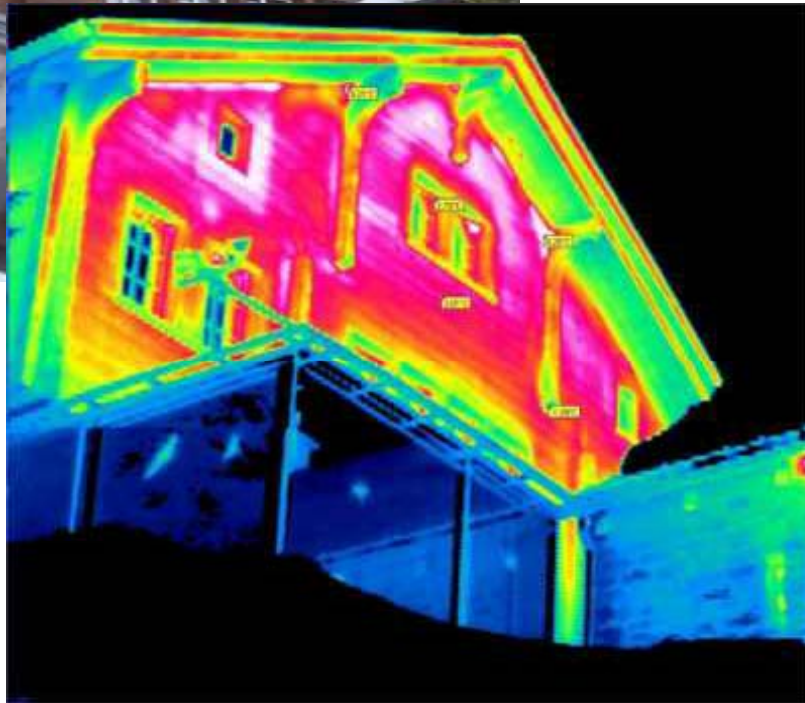


Zertifizierte



Experten

GEBÄUDEENERGIEAUSWEIS DER KANTONE



Coop
„Gebäudeanalyse mit Massnahmen
inkl. GEAK“.



Inhalt

- Grundlagen welche für die Analyse verwendet wurden
- Objekt- & Gebädestammdaten
- Energieverbrauchsrechnung, Ø von 3 Jahren
- Analyse der Gebäudeteile, Fassade – Dach – Fenster – Estrichboden – Boden gegen Erdreich – Wände gegen Erdreich – Wände zu unbeheizt und Aussentüren
- Bewerten techn. Infrastruktur, Heizung / Boiler
- Allenfalls Infrarotaufnahmen mit Bericht
- Plandokumente vom Objekt

Kosten



• Thermografie (THV)		→ CHF	125.—
• Analyse und GEAK		→ CHF	699.—
• Analyse, GEAK und Thermografie		→ CHF	749.—
• Gutschein ab einem Einkauf von		→ CHF	1000.—
• Für THV Kunden		→ CHF	125.—
• Für GEAK und THV-Kunden		→ CHF	200.—
• Kosten für Modul 2,3	(Leicht)	→ CHF	555.—
• Kosten für Modul 2,3	(Mittel)	→ CHF	777.—
• Kosten für Modul 2,3	(Schwer)	→ CHF	999.—

Kosten



Kosten für Modul 4

Für diese Arbeiten unterbreiten wir Ihnen gerne ein Angebot.

- Zuschüsse für die Coop Gebäudeanalyse mit GEAK

Vorteile

- Fachkundige Beratung – freundliche Bedienung – kompetente Betreuung von einem zuverlässigen Partner in Ihrer Nähe.

Coop

„Gebäudeanalyse mit Massnahmen inkl. GEAK“

„Ihr Garant für nachhaltiges Renovieren“.

Coop
„Gebäudeanalyse mit Massnahmen
Inkl. GEAk“.



Grundprinzip

**Keine Modernisierung am Gebäude ohne
eine Verbesserung der Energie- Effizienz.**





Danke herzlich für Ihre Aufmerksamkeit

**So melden Sie sich für die
„Gebäudeanalyse mit Massnahmen inklusive GEAK“**

Zertifizierter
Experte



Postweg:

**Mit dem
«Anmeldeformular»**

Elektronisch:

**Unter
«www.coop.ch».**

Hotline : 062 – 206 30 98