



Allergien im Innenraumbereich: Besser Bauen verschafft Linderung

**Internationale MINERGIE® Fachtagung 2008
Luzern, 6.6.2008**

Dr. G. Schächli, Geschäftsleiter
aha! Schweizerisches Zentrum für Allergie, Haut und Asthma, Bern



Besser Bauen verschafft Linderung

Mit einigen sinnvollen Massnahmen kann für allergiebetroffene Menschen eine Steigerung der Lebensqualität erreicht werden.

- Bauseitig
 - ✓ geeignete Materialien
 - ✓ gute Lüftungsmöglichkeiten
 - ✓ sorgfältige Umgebungsgestaltung
- Nutzerseitig
 - ✓ geeignete Einrichtung
 - ✓ richtige Nutzung und Reinigung



Korrekte Informationen und deren zweckmässige Umsetzung verhelfen allen Beteiligten zu einem Zusatznutzen



Ausblick

- Was ist eine Allergie?
- Allergien im Innenraum
- Die Herausforderung
- Die Chance!





Ausblick

- **Was ist eine Allergie?**
- Allergien im Innenraum
- Die Herausforderung
- Die Chance!





Ausblick

- Was ist eine Allergie?
- **Allergien im Innenraum**
- Die Herausforderung
- Die Chance!





Ausblick

- Was ist eine Allergie?
- Allergien im Innenraum
- **Die Herausforderung**
- Die Chance!





Ausblick

- Was ist eine Allergie?
- Allergien im Innenraum
- Die Herausforderung
- **Die Chance!**





Was ist eine Allergie?

Allergien im Innenraum
Die Herausforderung
Die Chance!

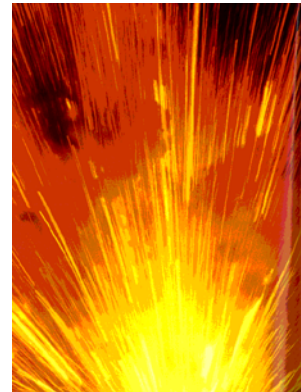
Was ist eine Allergie?

Überhöhte Reaktionsfähigkeit des Abwehrsystems

- . angeboren oder erworben
- . auf an sich unschädliche Elemente unserer Umwelt

Reaktion

- . unverhältnismässig stark
- . innert Minuten
- . selbstschädigend





Was ist eine Allergie?

Allergien im Innenraum
Die Herausforderung
Die Chance!

Wie zeigt sich eine Allergie?

Symptome

- . Reizung der Schleimhäute (Augen, Nase, Rachen)
- . allergisches Asthma
- . Juckreiz, Ekzeme, Nesselsucht (Urtikaria)
- . Magen-Darm-Beschwerden (Koliken, Erbrechen...)
- . Müdigkeit, verminderte Konzentrationsfähigkeit



Extremfall

- . anaphylaktischer Schock
- . Tod





Was ist eine Allergie?

Allergien im Innenraum

Die Herausforderung

Die Chance!

Wodurch wird eine Allergie ausgelöst?

- . Pollen
- . Tierhaare
- . Milben
- . Schimmelpilze
- . Insektengift
- . Lebensmittel
- . Kosmetika
- . Wasch- und Reinigungsmittel
- . Materialschutzmittel
- . Oberflächenbehandlungsmittel
-





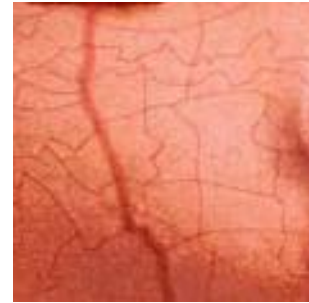
Was ist eine Allergie?

Allergien im Innenraum

Die Herausforderung

Die Chance!

Allergien – eine Volkskrankheit?



Häufigkeit

- . Klar gehäuft in industrialisierten Ländern, in urbanen Bereichen
- . Kinder sind überproportional betroffen
- . CH: über 20 % der Menschen haben eine Art von Allergie
- . fast 2 Mio. Menschen betroffen
- . Tendenz: Zunahme (1900: <1 %, 2000: >20 %)





Was ist eine Allergie?

Allergien im Innenraum

Die Herausforderung

Die Chance!

Wie lässt sich eine Allergie feststellen?

- . Haut-Prick-Tests
mit Allergenextrakten
- . Provokationstests
(DBPCFC-Studien)
- . *In vitro*-Methoden
(Bluttests: RAST, CAP[®]...)





Was ist eine Allergie?

Allergien im Innenraum

Die Herausforderung

Die Chance!

Was können Betroffene gegen Allergien tun?

- . Stillen
- . Ausgewogene Lebensweise
- . Expositionsvermeidung
- . Hyposensibilisierung (Spritzenkur)
- . Impfungen
- . Tabletten und Sprays für den Notfall





Was ist eine Allergie?

Allergien im Innenraum

Die Herausforderung

Die Chance!

Was können Betroffene gegen Allergien tun?

. Expositionsvermeidung





Was ist eine Allergie?

Allergien im Innenraum

Die Herausforderung

Die Chance!

Wieviel kosten Allergien?

- . 1.5 bis 2 Mia. CHF Behandlungskosten/y
- . Arbeitsausfälle
- . Unfälle
- . Verlust an Lebensqualität





Ausblick

- Was ist eine Allergie?
- **Allergien im Innenraum**
- Die Herausforderung
- Die Chance!





Was ist eine Allergie?
Allergien im Innenraum
Die Herausforderung
Die Chance!

Allergien im Innenraum

Atemwegsallergien

- . Pollenallergien
- . Milbenallergien
- . Schimmelpilzallergien
- . Tierhaarallergien
- . Allergien auf Pflanzenbestandteile
- . Allergien auf flüchtige Materialemissionen

Kontaktallergien


- . Allergien auf Materialien
- . Allergien auf Pflanzenbestandteile



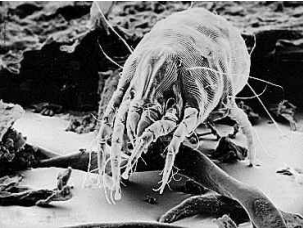


Was ist eine Allergie?
Allergien im Innenraum
 Die Herausforderung
 Die Chance!

Pollen


Problematik	Faktoren bauseits	Faktoren nutzerseitig
<p>Pollen-allergien</p> 	<p>Ungenügende Lüftungseinrichtungen Keine Filter/ Schutzvorrichtungen ➔ Import von Pollen</p>	<p>Unkontrolliertes Lüften Ungenügendes Entfernen eingeschleppter Pollen (Waschen, Staubsaugen) ➔ Belastung durch Pollen</p>

Milben

Problematik	Faktoren bauseits	Faktoren nutzerseitig
<p>Milben-allergien</p> 	<p>Ungenügende Lüftung Dichte Isolation Hochflorige Spannteppiche</p> <ul style="list-style-type: none"> ➔ Hohe Luftfeuchtigkeit ➔ Konstante Temperatur ➔ Wenig Luftwechsel ➔ Milbenwachstum 	<p>Suboptimales Lüften/Reinigen Wohntextilien als Habitat Textilien: Kein Sonnen/Lüften</p> <ul style="list-style-type: none"> ➔ Hohe Luftfeuchtigkeit ➔ Konstante Temperatur ➔ Wenig Luftwechsel ➔ Milbenwachstum




Schimmelpilzsporen

Problematik	Faktoren bauseits	Faktoren nutzerseitig
<p>Schimmelpilz-allergien</p> 	<p>Ungenügende Lüftung Starke Isolation Gasherd</p> <ul style="list-style-type: none"> ➡ Hohe Luftfeuchtigkeit ➡ Konstante Temperatur ➡ Wenig Luftwechsel ➡ Schimmelwachstum 	<p>Ungenügendes Lüften Zimmerpflanzen, Gas Wäschetrocknen</p> <ul style="list-style-type: none"> ➡ Hohe Luftfeuchtigkeit ➡ Konstante Temperatur ➡ Wenig Luftwechsel ➡ Schimmelwachstum




Zierpflanzen

Problematik	Faktoren bauseits	Faktoren nutzerseitig
Allergien auf Pflanzenbestandteile 	Ungeeignete Wahl von Pflanzen für Umgebungsgestaltung <ul style="list-style-type: none">➔ Grosse Pollenmengen➔ Inhalative Exposition➔ Allergenexposition➔ Kontakt	Ungeeignete Wahl von Zimmerpflanzen <ul style="list-style-type: none">➔ Grosse Pollenmengen➔ Inhalative Exposition➔ Allergenexposition➔ Kontakt



Was ist eine Allergie?
Allergien im Innenraum
 Die Herausforderung
 Die Chance!

Materialien

Problematik	Faktoren bauseits	Faktoren nutzerseitig
Allergien auf Materialien 	Materialwahl (Material, Allergieauslöser enthaltend oder freisetzend) <ul style="list-style-type: none"> ➔ Allergenemission ➔ Inhalativer Kontakt ➔ Allergenexposition ➔ Hautkontakt 	Ungenügendes Lüften Einsatz ungeeigneter Wasch- und Reinigungsmittel <ul style="list-style-type: none"> ➔ Allergenemission ➔ Inhalativer Kontakt ➔ Allergenexposition ➔ Hautkontakt



Ausblick

- Was ist eine Allergie?
- Allergien im Innenraum
- **Die Herausforderung**
- Die Chance!





Was ist eine Allergie?
Allergien im Innenraum
Die Herausforderung
Die Chance!

Herausforderungen bauseits

- . Evaluation geeigneter Materialien
 - . <http://www.bag.admin.ch/themen/chemikalien>
- . Konzipierung geeigneter Lüftungen
 - . Reinigung/Filtrierung der Zuluft
 - . Kontrollierte Lüftungen/Fensterlüftung
- . Verzicht auf ungeeignete Textilien
- . Gestaltung geeigneter Umgebungen





Was ist eine Allergie?
Allergien im Innenraum
Die Herausforderung
Die Chance!

Herausforderungen nutzerseits

- . Zweckmässige Einrichtung
 - . Möbel
 - . Textilien
- . Verzicht auf allergieauslösende Pflanzen
- . Lüftungsverhalten
 - . richtiges Lüften (Zeitpunkt, Intensität)
 - . fachgerechte Wartung von Lüftungsanlagen
- . Reinigung (Einsatz geeigneter Reinigungsmittel)



Ausblick

- Was ist eine Allergie?
- Allergien im Innenraum
- Die Herausforderung
- **Die Chance!**





Was ist eine Allergie?
Allergien im Innenraum
Die Herausforderung
Die Chance!

Die Chance!

- Minergie und Allergieprävention: ein Traumpaar!
- Entwicklung und Angebot allergenoptimierter Gebäudeeinheiten
 - . Komfortlüftungen (Zu-/Abluft)
 - . plus Filter, Schutzgitter
 - . plus geeignete Materialien
 - . mit Nutzungsinstruktionen
- Auszeichnung mit Gütesiegel
- Ansprechen neuer, wichtiger Zielgruppe!

MINERGIE[®]





Was ist eine Allergie?
Allergien im Innenraum
Die Herausforderung
Die Chance!

Besser Bauen verschafft Linderung

Mit einigen sinnvollen Massnahmen kann für allergiebetroffene Menschen eine Steigerung der Lebensqualität erreicht werden.

- Bauseitig
 - ✓ geeignete Materialien
 - ✓ gute Lüftungsmöglichkeiten
 - ✓ sorgfältige Umgebungsgestaltung
- Nutzerseitig
 - ✓ geeignete Einrichtung
 - ✓ richtige Nutzung und Reinigung

Korrekte Informationen und deren zweckmässige Umsetzung verhelfen allen Beteiligten zu einem Zusatznutzen





Besser Bauen verschafft Linderung

Mit einigen sinnvollen Massnahmen kann für allergiebetroffene Menschen eine Steigerung der Lebensqualität erreicht werden.

- Bauseitig
 - ✓ geeignete Materialien
 - ✓ gute Lüftungsmöglichkeiten
 - ✓ sorgfältige Umgebungsgestaltung
- Nutzerseitig
 - ✓ geeignete Einrichtung
 - ✓ richtige Nutzung und Reinigung



Korrekte Informationen und deren zweckmässige Umsetzung verhelfen allen Beteiligten zu einem Zusatznutzen



Was ist eine Allergie?
Allergien im Innenraum
Die Herausforderung
Die Chance!

Wie können wir Sie unterstützen?

- Schulungen und Kurse
- Beratungen vor Ort
- Broschüren zum Thema
- Telefonische Beratungen
- Entwicklung weiterer Dienstleistungen

aha! Schweiz. Zentrum für Allergie, Haut und Asthma

www.ahaswiss.ch

031 359 90 00





Besten Dank für Ihre geschätzte
Aufmerksamkeit!









- 21 Kernobst (z.B. ...)
 - 22 Steinobst (z.B. Pfl.)
 - 23 Banane
 - 24 Kiwi
 - 25 Lychee
 - 26 Mango
- 



